

Генеральный план застройки ЖК «Станция Спортивная»

ДОМ 3.4

ДОМ 3.3

P 3.1

P 3.2

СЕКЦИЯ 2  
11 эт.

СЕКЦИЯ 1  
19 эт.

СЕКЦИЯ 3  
19 эт.

СЕКЦИЯ 4  
14 эт.

СЕКЦИЯ 5  
14 эт.

СЕКЦИЯ 6  
14 эт.

СЕКЦИЯ 7  
19 эт.

СЕКЦИЯ 4  
19 эт.

СЕКЦИЯ 3  
14 эт.

СЕКЦИЯ 2  
19 эт.

СЕКЦИЯ 1  
11 эт.

Строится в  
суварово.



Станция Жилой комплекс  
**СПОРТИВНАЯ 3**



ФИНАНСИРОВАНИЕ  
СТРОИТЕЛЬСТВА  
АО «Банк ДОМ.РФ»

# Микрорайон суварово.

- 3 жилых комплекса – 3 концепции для разных образов жизни.
- Мультимодальная транспортная сеть.
- Масштабное благоустройство и озеленение: фонтаны, променады, зоны садоводства, площадки для активных игр и спорта, беседки, шезлонги и барбекю зоны.

**ОСТАВАЯСЬ В ГОРОДЕ, БУДЬТЕ БЛИЖЕ К ПРИРОДЕ!**



**113** участок ГА    **700 000** S жилья м2    **30 000** чел    **12** детских садов    **4** школы



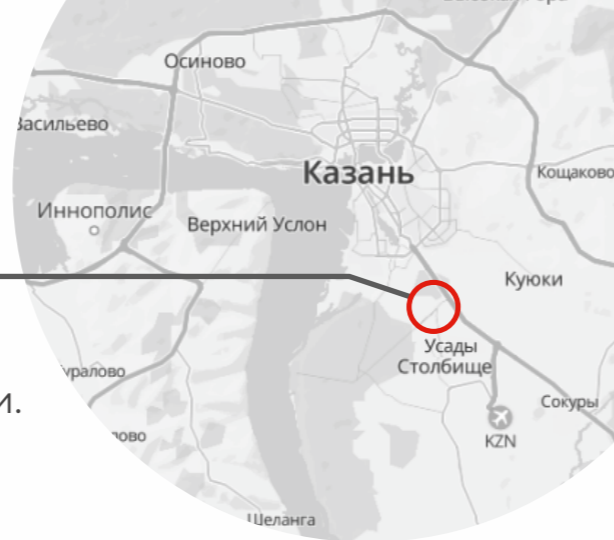
Станция Спортивная



Времена года



Южный парк



Жилой комплекс «Станция Спортивная» расположен в живописной зоне, которая относится к Приволжскому району Казани. В жилом комплексе реализована масштабная спортивная инфраструктура – под окнами пешеходные маршруты и велодорожки, разнообразные зоны для командных и индивидуальных игр, воркауты, зоны для занятия йогой, игровые площадки для разных возрастов и увлечений.

Комплекс состоит из двух домов повышенной комфортности с переменной этажностью: дом 3.3 – 7 секций и дом 3.4 – 4 секции.



**11**  
секций

**3 804** чел.  
население

**3** детских сада  
на 580 мест

**1** школа  
на 1501 место

**772** м/м в наземном  
и подземном паркинге

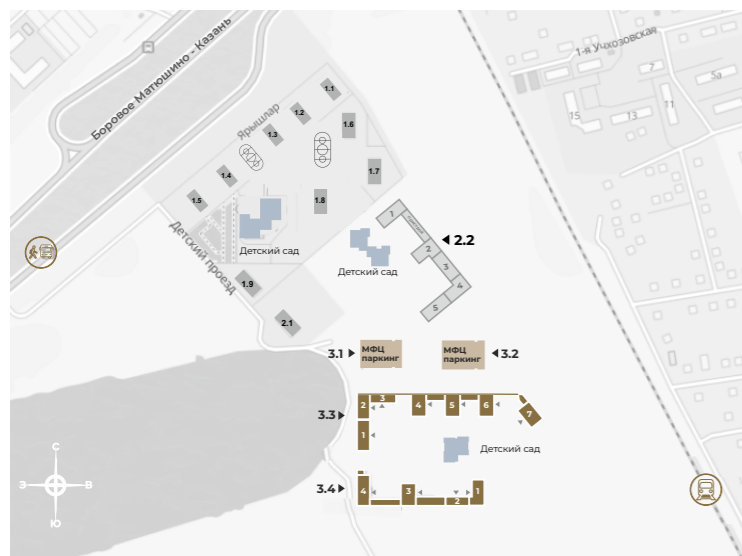
**2026** III квартал  
срок реализации

**ЖИВИ  
СПОРТОМ**

## РАСПОЛОЖЕНИЕ



ЖК «Станция Спортивная» входит в состав микрорайона «Суварово», который расположен в экологически чистом месте рядом с с. Усады. В микрорайоне «Суварово» реализована мультимодальная транспортная сеть, которая позволит добраться до центра города за 20 мин на электричке или на маршрутах общественного транспорта.



22 мин до центра  
10 мин до аэропорта  
15 мин до РКБ



20 мин  
до центра



30 мин  
до метро Пр. Победы

## АРХИТЕКТУРА

Инфраструктура проекта выстроена таким образом, чтобы жителям было комфортно на каждом шагу. Комфортное расстояние между домами и переменная этажность домов создают объём, воздушность и обеспечивают прекрасный вид на зелёные массивы.



- Нижние этажи – в кирпичной кладке, верхние этажи – крупноформатные материалы, композит
- Корзины под кондиционеры
- Угловое остекление – акцент на естественное освещение в квартирах

## ДЕТСКИЕ И СПОРТИВНЫЕ ПЛОЩАДКИ

Всего в нескольких шагах от вашей квартиры расположены игровые площадки для детей разных возрастов, беговые и велосипедные дорожки, воркаут зоны, всесезонные спортивные площадки для футбола, волейбола, баскетбола и хоккея.



У КАЖДОГО СВОЙ СПОРТ. КАЖДЫЙ ОТДАЕТ ЭНЕРГИЮ НА СВОИ ЦЕЛИ. ЗДЕСЬ СПОРТ СТАНОВИТСЯ ОБРАЗОМ ЖИЗНИ



## ФАКТЫ



01

БАСКЕТБОЛ ИЗОБРЕЛИ В МАССАЧУСЕТСЕ В 1891 ГОДУ. ДЫРУ В КОРЗИНЕ ДОГАДАЛИСЬ ПРОРЕЗАТЬ ЛИШЬ ЧЕРЕЗ 22 ГОДА

02

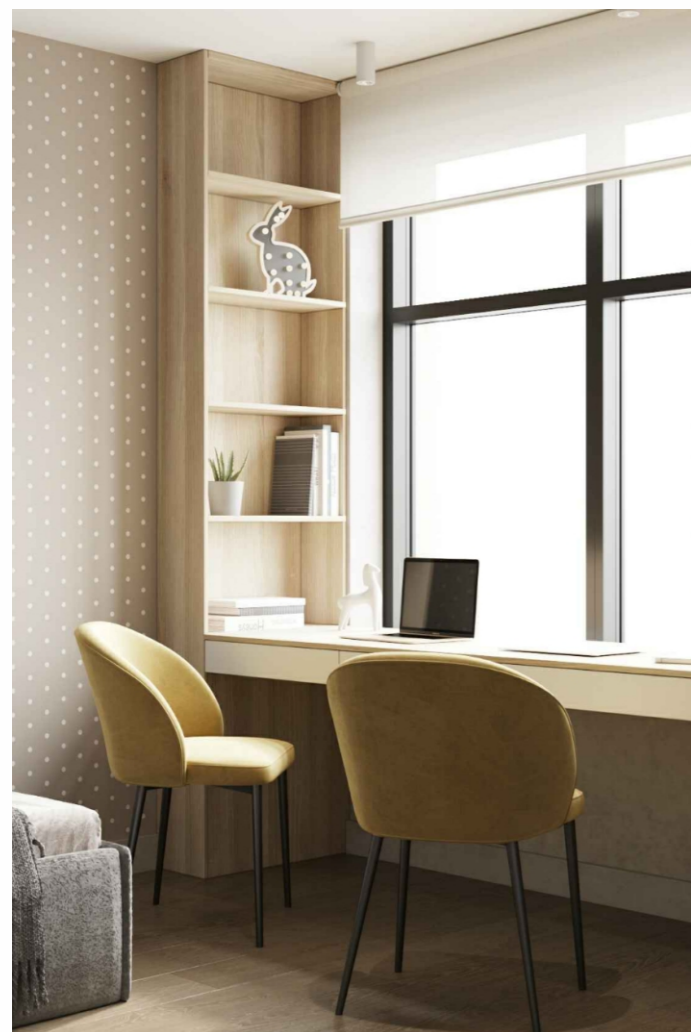
КАЖДЫЙ РАЗ, КОГДА ВЫ ИДЁТЕ НА ЧАСОВУЮ ПРОГУЛКУ, ПРОДОЛЖИТЕЛЬНОСТЬ ВАШЕЙ ЖИЗНИ УВЕЛИЧИВАЕТСЯ НА 2 ЧАСА

03

В ПЕРВЫХ ДЕСЯТИ ХОДАХ В ШАХМАТАХ 170 000 000 000 000 000 ПУТЕЙ ДЛЯ ИГРЫ



В жилом комплексе «Станция Спортивная 3» 1402 квартиры, среди них классические и европланировки. Квартиры правильной формы с нишами под шкафы и гардеробы. Разнообразие планировочных решений позволит выбрать идеальный дом для жильцов с любым стилем жизни.



**24-80** м<sup>2</sup>, площадь квартир

**5-11** квартир на этаже

**2.7** м высота потолков

”

ПОБЕДИТЬ КОНКУРЕНТОВ ДОВОЛЬНО ПРОСТО. СПРАВИТЬСЯ С СОБОЙ – ВОТ БЕСКОНЕЧНЫЙ ВЫЗОВ.

Фил Найт,  
основатель компании Nike



- Квартиры представлены с отделкой white box
- Перегородки в квартирах из кирпича Porotherm
- Выровненные стены, штукатурка
- По полам выполнена полусухая стяжка
- Высота подоконников – 60 см от пола
- Отопительные приборы – радиаторы с системой терморегуляции от современных производителей.



Окнам в проекте уделено особое внимание – в среднем по шесть окон на квартиру, многие из которых панорамные. В угловых 3-комн. квартирах – целых девять окон. Представлены уникальные планировки, которые расширяют возможности для дизайнерских решений.

## ПАРКИНГ И КЛАДОВЫЕ



Под каждой секцией жилого комплекса есть паркинг, где лифт с подземного этажа доставит вас до вашей квартиры. Для жителей предусмотрено 565 машино – мест. Также имеется наземная стоянка для гостей рядом с домом.



Кладовые в паркинге сделают ваш быт проще и удобнее, а дом – чище и комфортнее. Они подойдут для хранения санок, велосипеда и зимней резины.

## КОММЕРЧЕСКИЕ ПОМЕЩЕНИЯ

Чтобы насладиться чашечкой утреннего кофе или купить продукты к ужину, не нужно покидать пределы жилого комплекса.

На первых этажах запланированы торговые площади от 37 до 337 м<sup>2</sup>, куда идеально впишутся кофейня, пекарня, ателье или ваш собственный бизнес.



## МНОГОФУНКЦИОНАЛЬНЫЕ ЦЕНТРЫ



На территории ЖК предусмотрены 2 современных многофункциональных центра, которые включают в себя наземный паркинг и коммерческие помещения.

**16 468** м<sup>2</sup>  
площадь каждого МФЦ

**9** этажей  
и эксплуатируемая кровля

**499** м/м  
в каждом МФЦ

**52-978** м<sup>2</sup>  
площадь помещений



ФИТНЕС  
ЦЕНТРЫ



КОМЬЮНИТИ  
ЦЕНТРЫ



САЛОНЫ  
КРАСОТЫ



МАГАЗИНЫ



КОФЕЙНИ

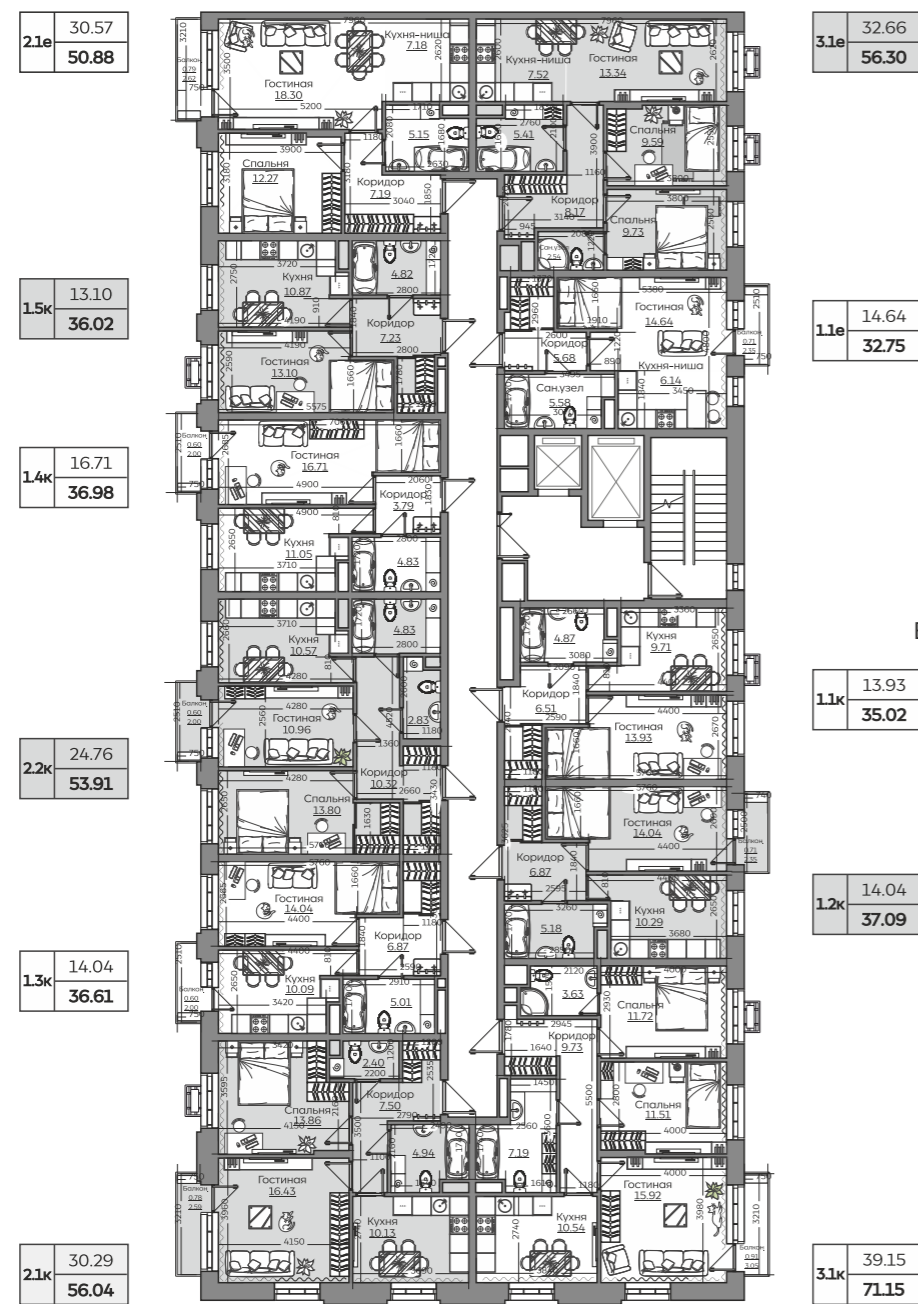
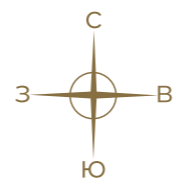
# НОВЫЙ ДОМ - ЭТО ЛИШЬ НАЧАЛО





# ДОМ 3.3

секция 1 (19 этажей)

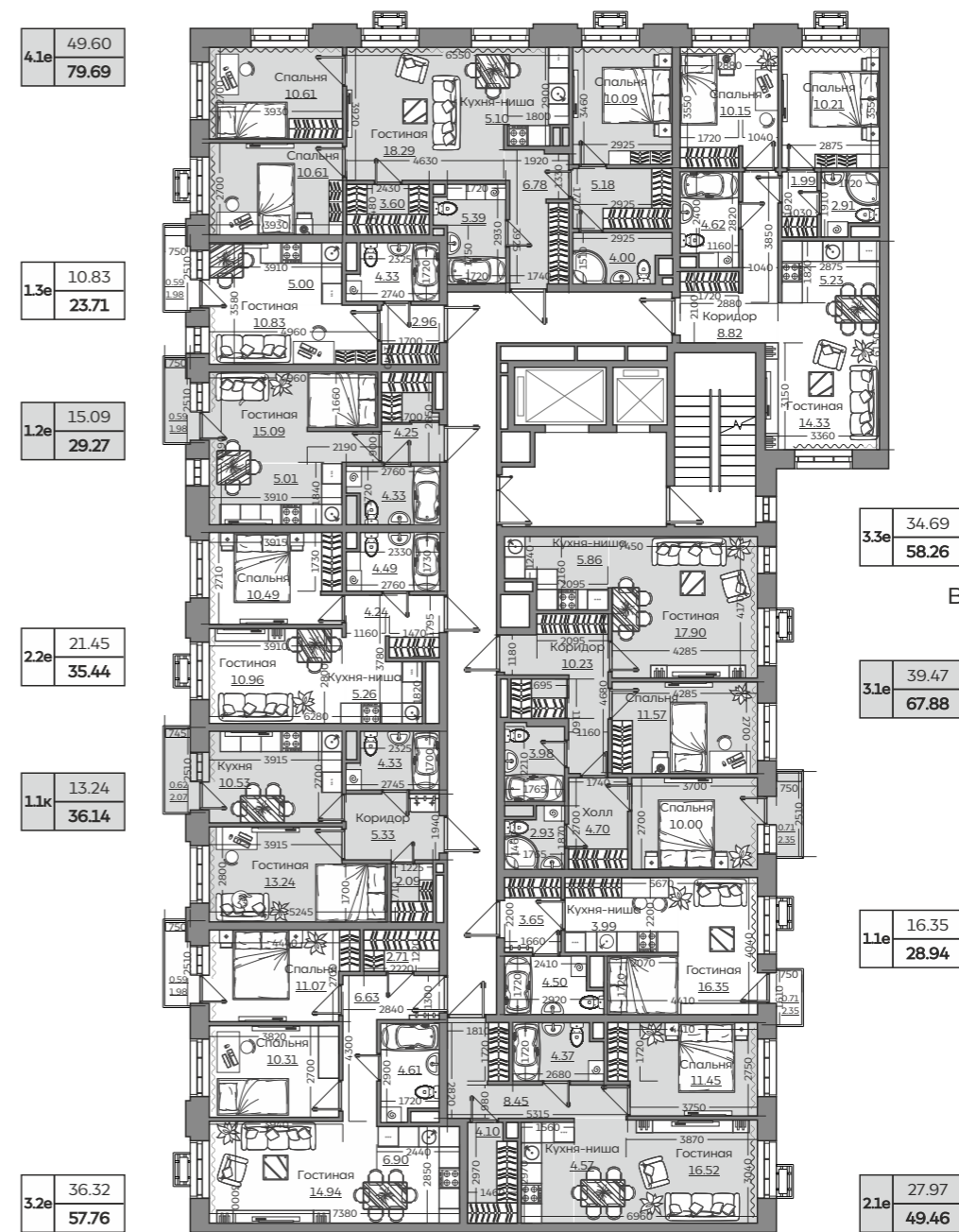
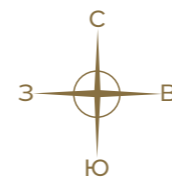


Двор,  
ВХОД В ПОДЪЕЗД



# ДОМ 3.3

секция 2 (11 этажей)



Двор,  
ВХОД В ПОДЪЕЗД

3.1 ▶ МФЦ паркинг 3.2 ▶ МФЦ паркинг



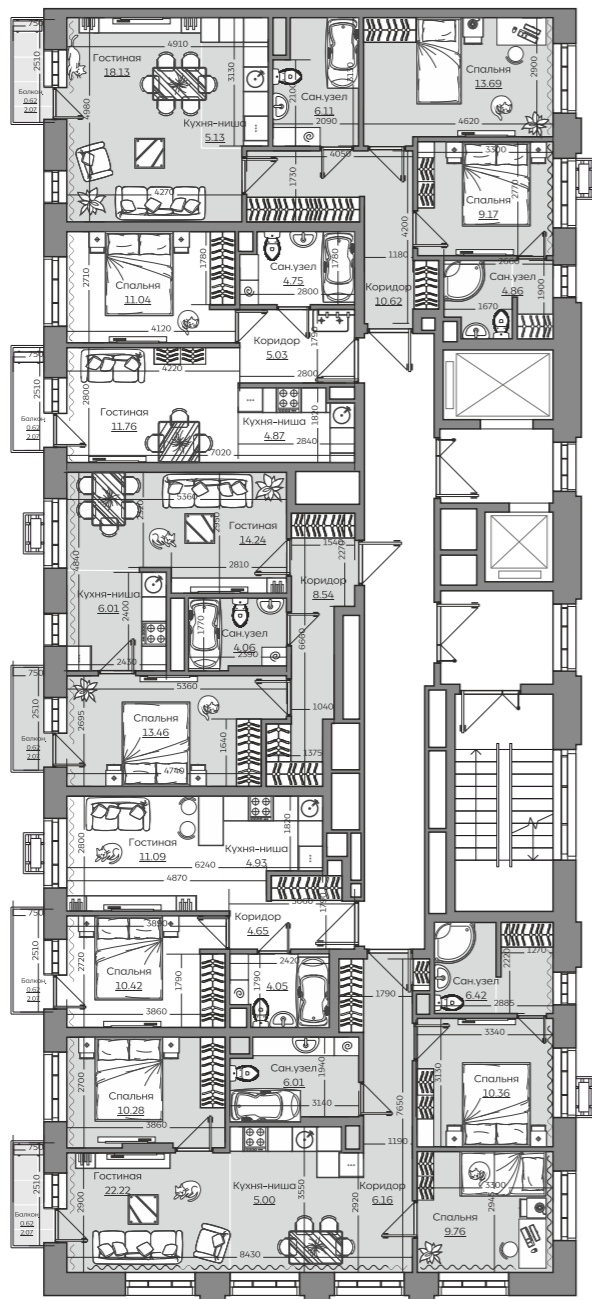
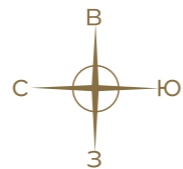
3.1 ▶ МФЦ паркинг 3.2 ▶ МФЦ паркинг





# ДОМ 3.3

секция 3 (19 этажей)



3.1e	40.99
	68.33

двор,  
вход в подъезд

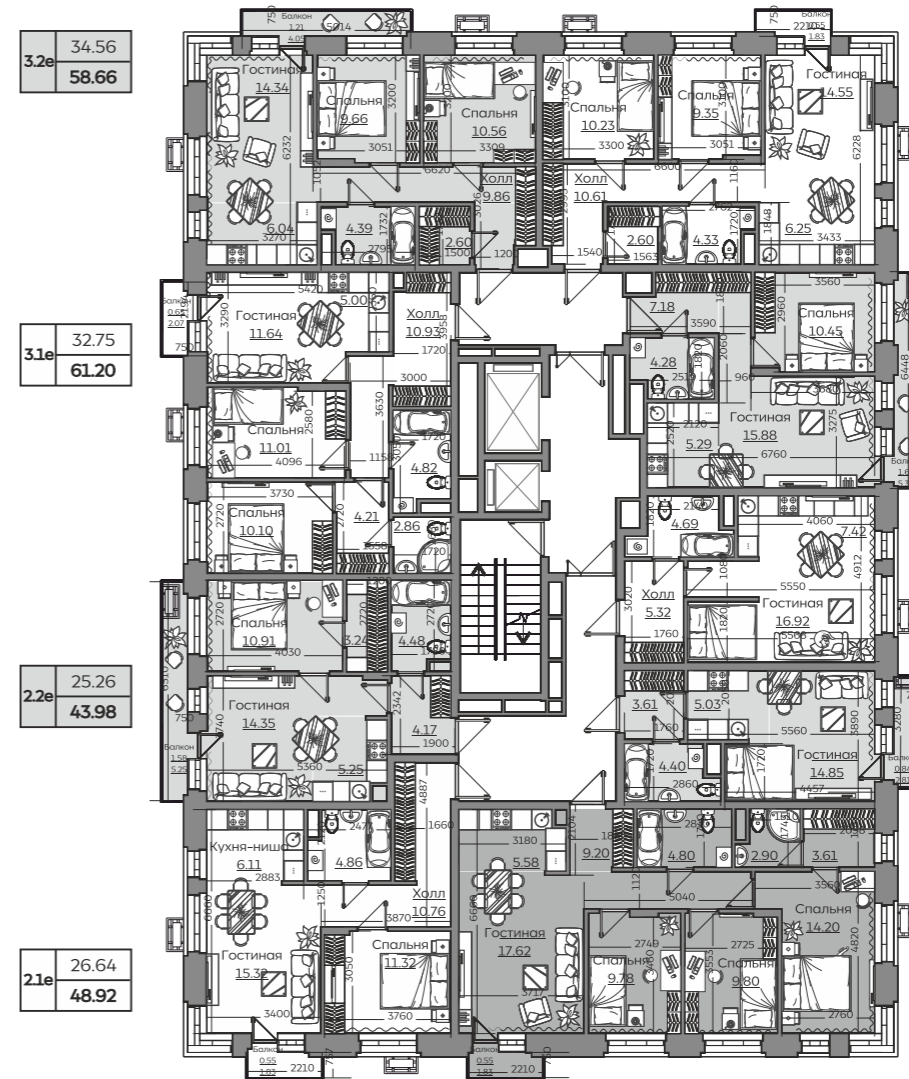
4.1e	52.62
	76.82

3.1 ▶ МФЦ паркинг 3.2 ▶ МФЦ паркинг



# ДОМ 3.3

секция 4 (14 этажей)



3.2e	34.56
	58.66

3.3e	34.13
	58.47

двор,  
вход в подъезд

3.1e	32.75
	61.20

2.3e	26.32
	44.68

2.2e	25.26
	43.98

1.1e	16.92
	34.35

2.1e	26.64
	48.92

1.2e	14.85
	28.74

4.1e	51.40
	78.04

3.1 ▶ МФЦ паркинг 3.2 ▶ МФЦ паркинг

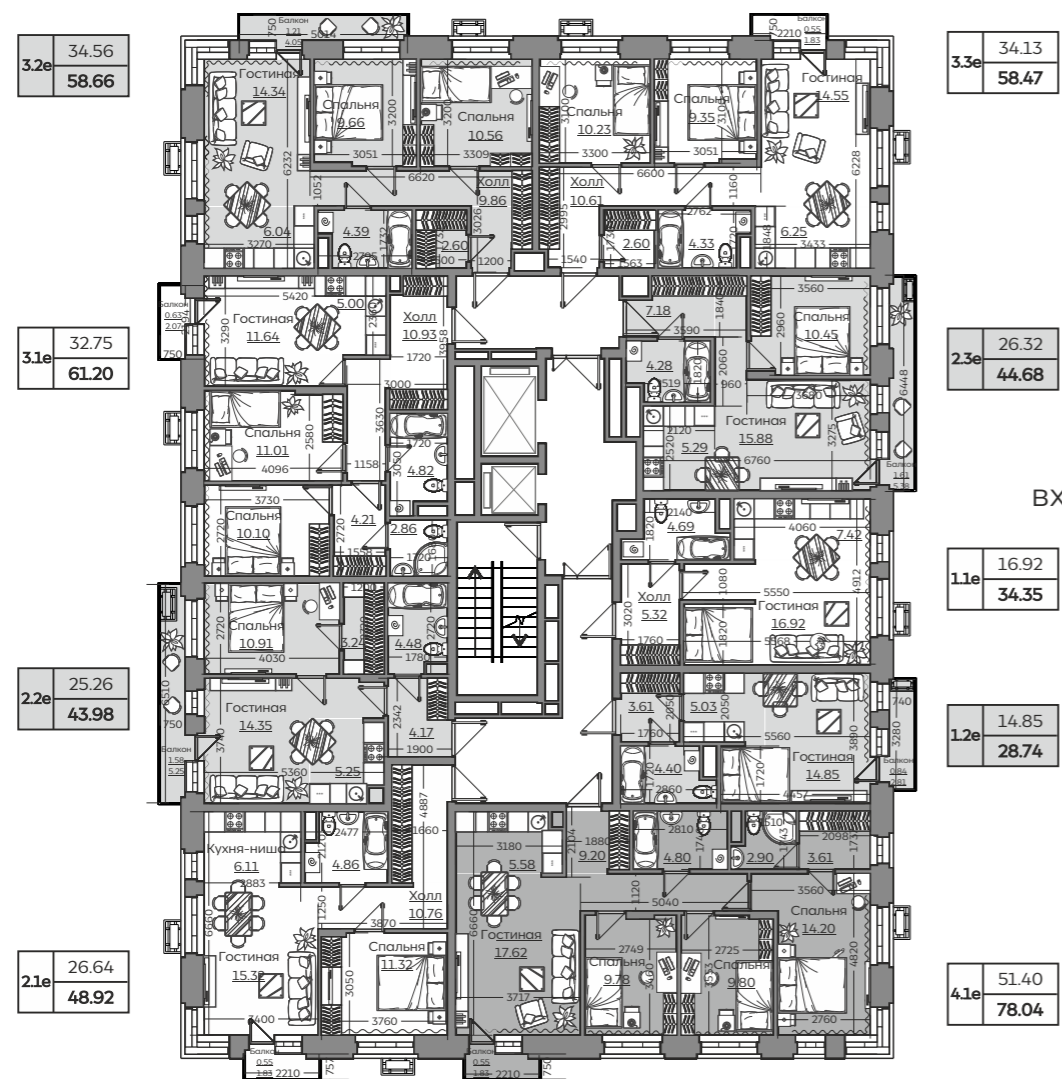
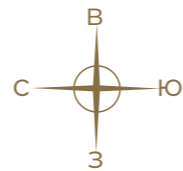






# ДОМ 3.3

секция 5 (14 этажей)

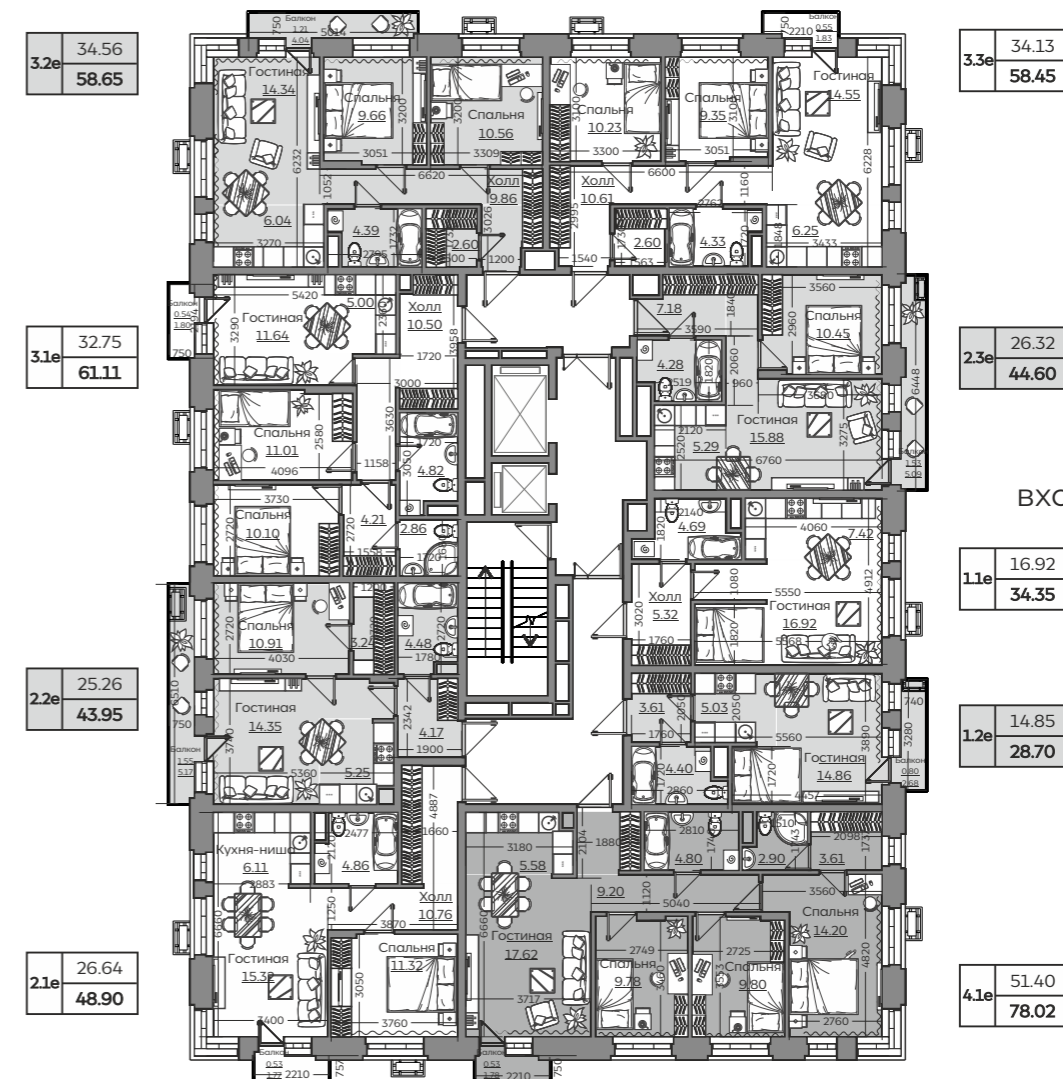
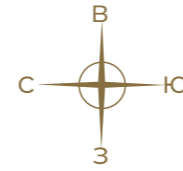


3.1 ▶ МФЦ паркинг 3.2 ▶ МФЦ паркинг

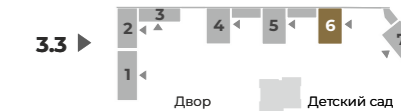


# ДОМ 3.3

секция 6 (14 этажей)



3.1 ▶ МФЦ паркинг 3.2 ▶ МФЦ паркинг



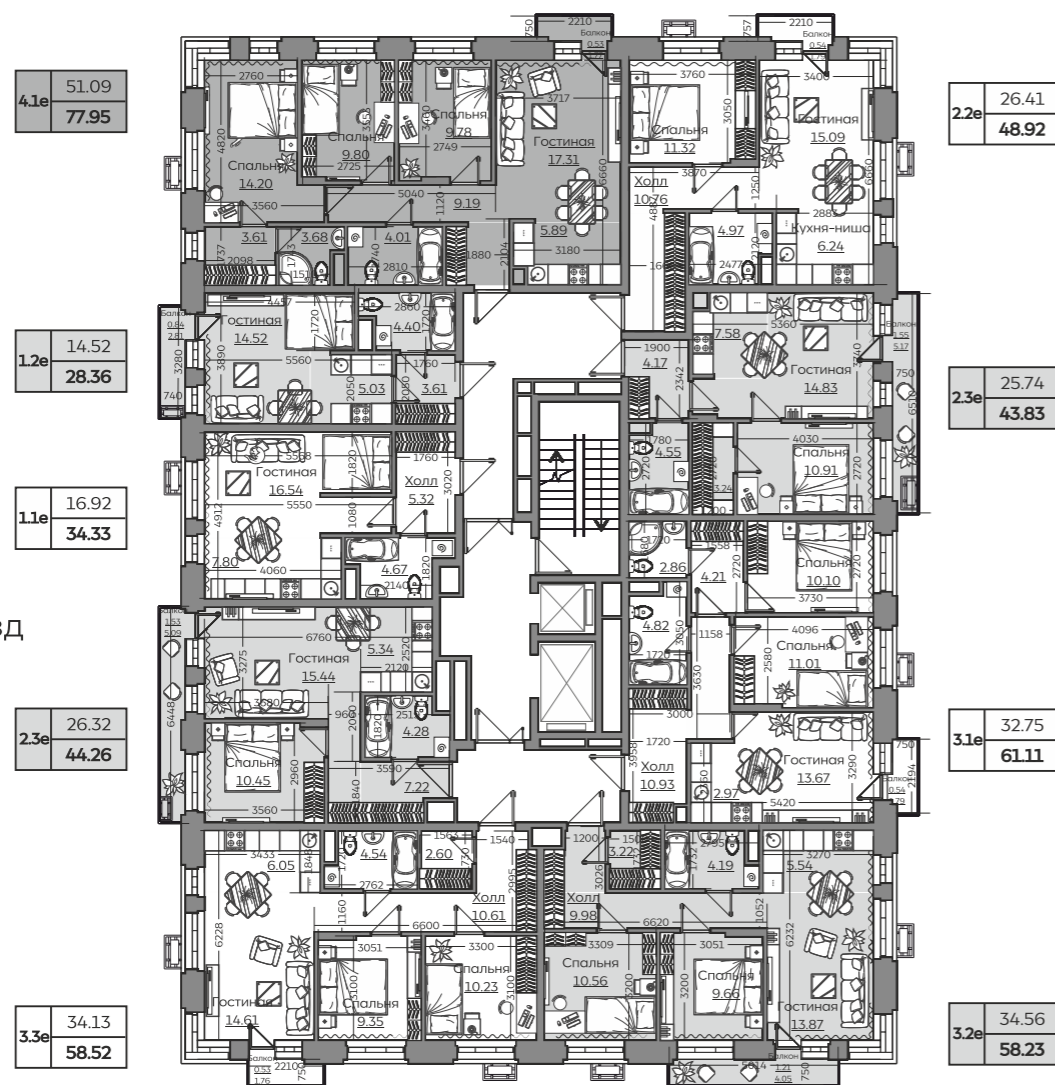
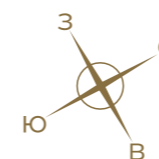
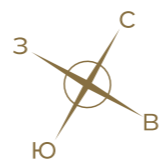


# ДОМ 3.3

секция 7 (19 этажей)

# КОЛЕКЦИОННЫЕ КВАРТИРЫ 2-УРОВНЕВЫЕ

Секция 7 (18-19 этаж)



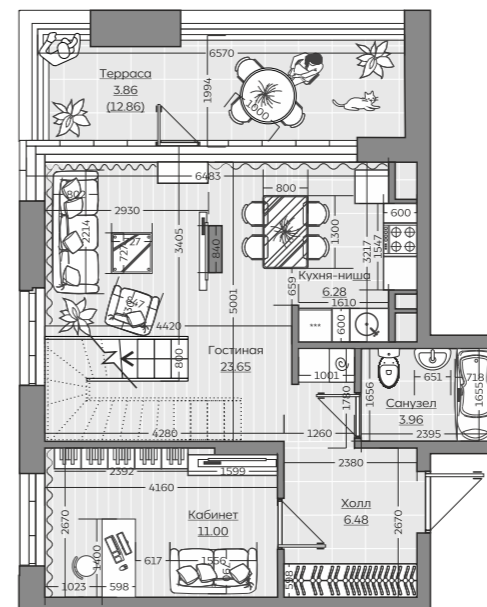
Двор,  
вход в подъезд

3.1 ▶ МФЦ  
паркинг 3.2 ▶ МФЦ  
паркинг



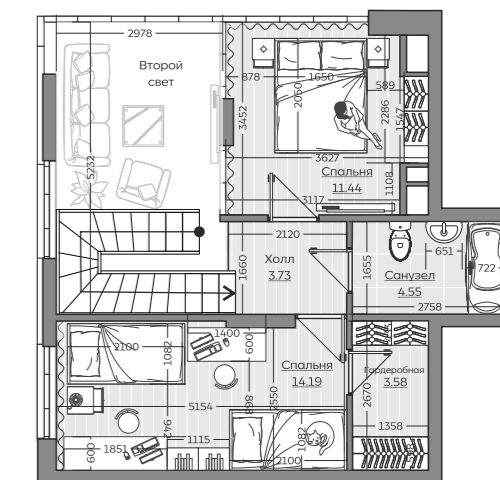
1 УРОВЕНЬ

4.4e	60.30
д	92.73



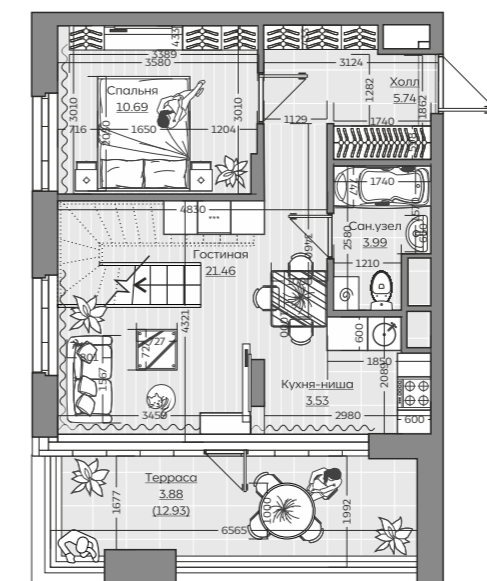
2 УРОВЕНЬ

\*внутриквартирная лестница возводится собственником

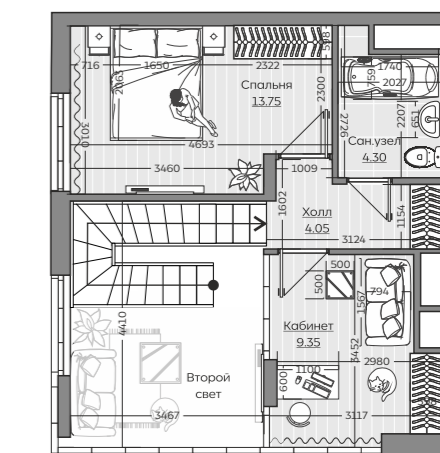


1 УРОВЕНЬ

4.3e	55.24
д	80.73



2 УРОВЕНЬ



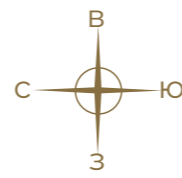
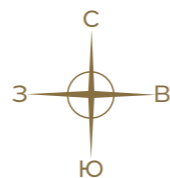
3.1 ▶ МФЦ  
паркинг 3.2 ▶ МФЦ  
паркинг





# ДОМ 3.4

секция 1 (11 этажей)



21e 27.97  
49.46

11e 16.35  
28.94

31e 39.47  
67.88

32e 36.32  
57.76

11к 13.24  
36.14

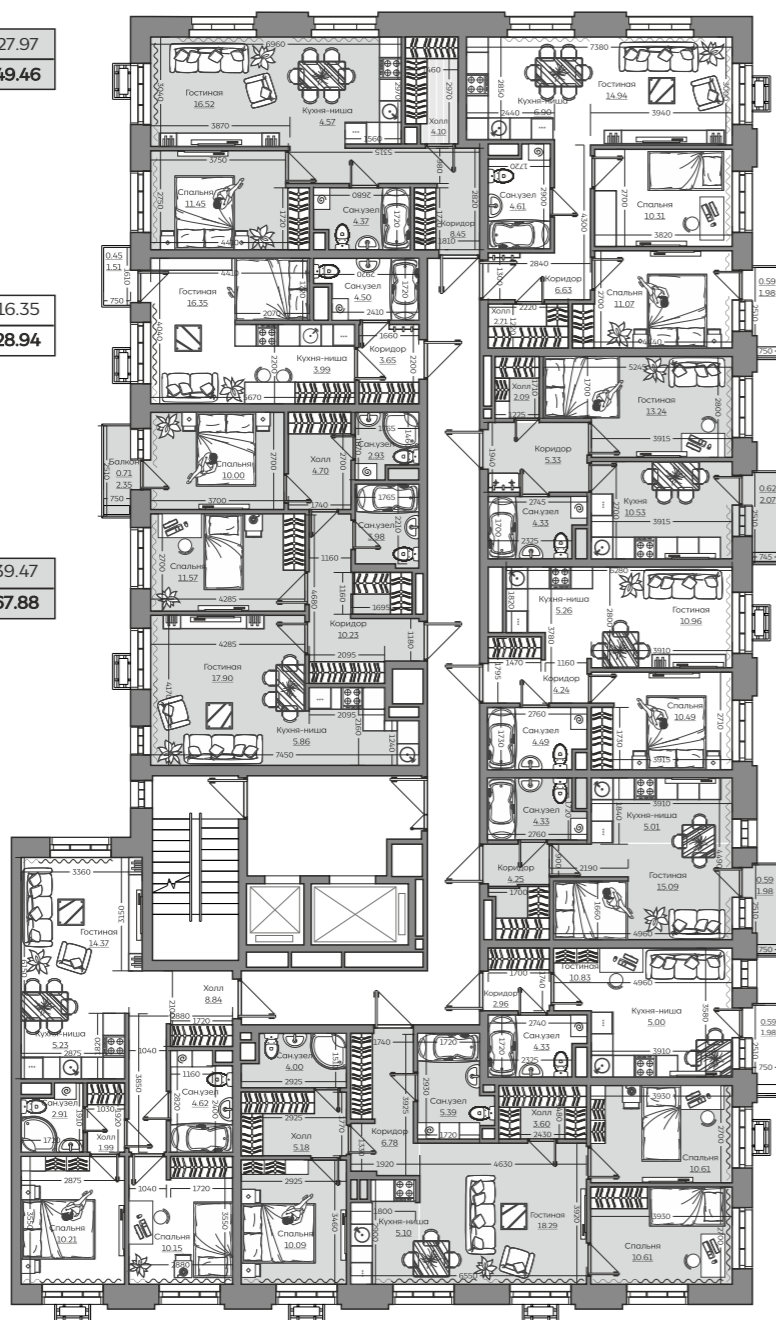
22e 21.45  
35.44

12e 15.09  
29.27

13e 10.83  
23.71

41e 49.60  
79.69

ДВОР,  
ВХОД В ПОДЪЕЗД



33e 34.73  
58.26

3.1 ▶ МФЦ паркинг 3.2 ▶ МФЦ паркинг



# ДОМ 3.4

секция 2 (19 этажей)



23e 22.80  
38.04

23e 22.80  
38.04

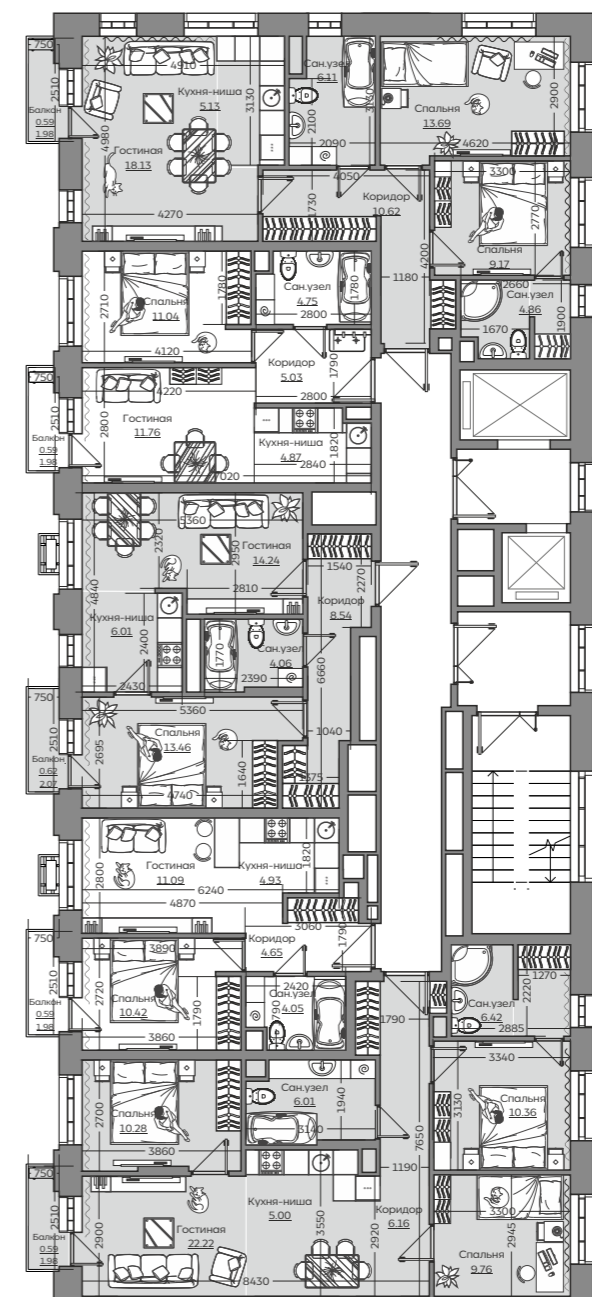
22e 27.70  
46.93

21e 21.51  
35.73

31e 40.99  
68.30

41e 52.62  
76.79

ДВОР,  
ВХОД В ПОДЪЕЗД



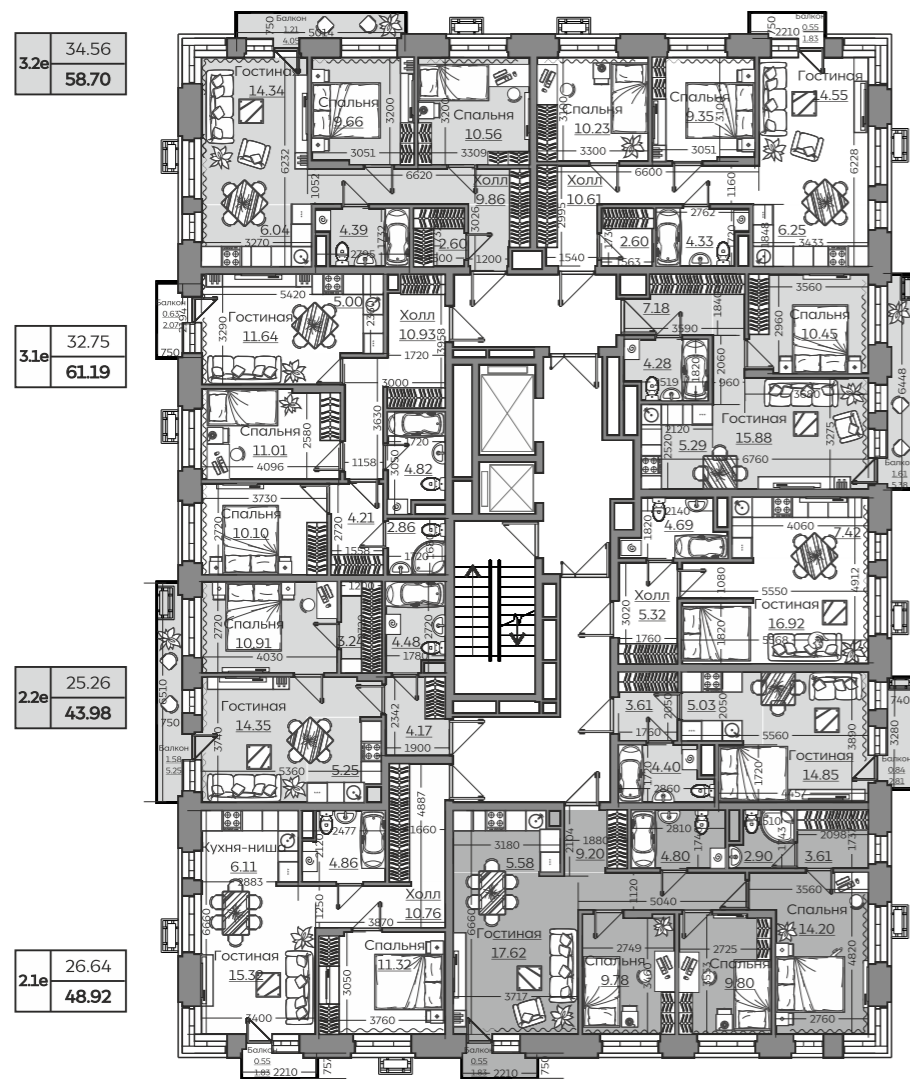
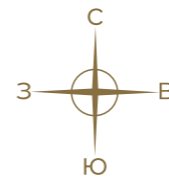
3.1 ▶ МФЦ паркинг 3.2 ▶ МФЦ паркинг





# ДОМ 3.4

секция 3 (14 этажей)



Двор,  
ВХОД В ПОДЪЕЗД

3.1 ▶ МФЦ паркинг 3.2 ▶ МФЦ паркинг



3.4 ▶ 4 3 2 1

# ДОМ 3.4

секция 4 (19 этажей)



2.1e 30.57  
50.75

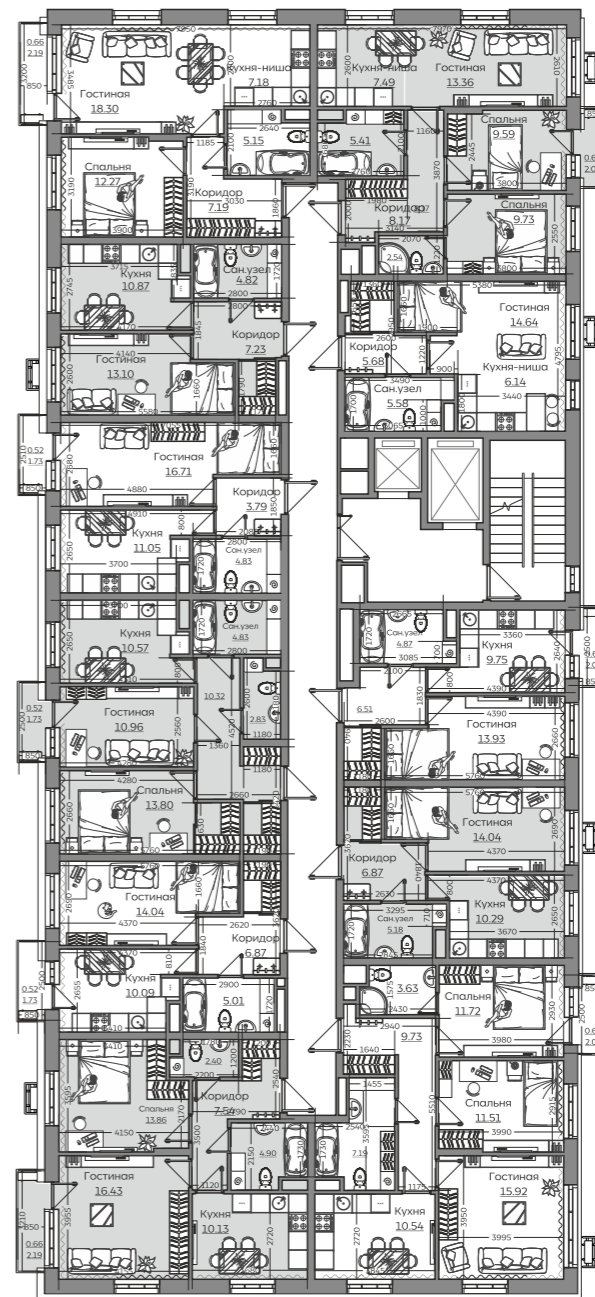
1.5к 13.10  
36.02

1.4к 16.71  
36.90

2.2к 24.76  
53.83

1.3к 14.04  
36.53

2.1к 30.29  
55.92



Двор,  
ВХОД В ПОДЪЕЗД

3.1 ▶ МФЦ паркинг 3.2 ▶ МФЦ паркинг



3.4 ▶ 4 3 2 1