

#СУВАРСТРОИТ.

ЖИЛОЙ КОМПЛЕКС  
Времена  
года



ФИНАНСИРОВАНИЕ  
СТРОИТЕЛЬСТВА

АО «Банк ДОМ.РФ»





*Счастье в любое  
время года*

ЖИЛОЙ КОМПЛЕКС  
*Времена года*

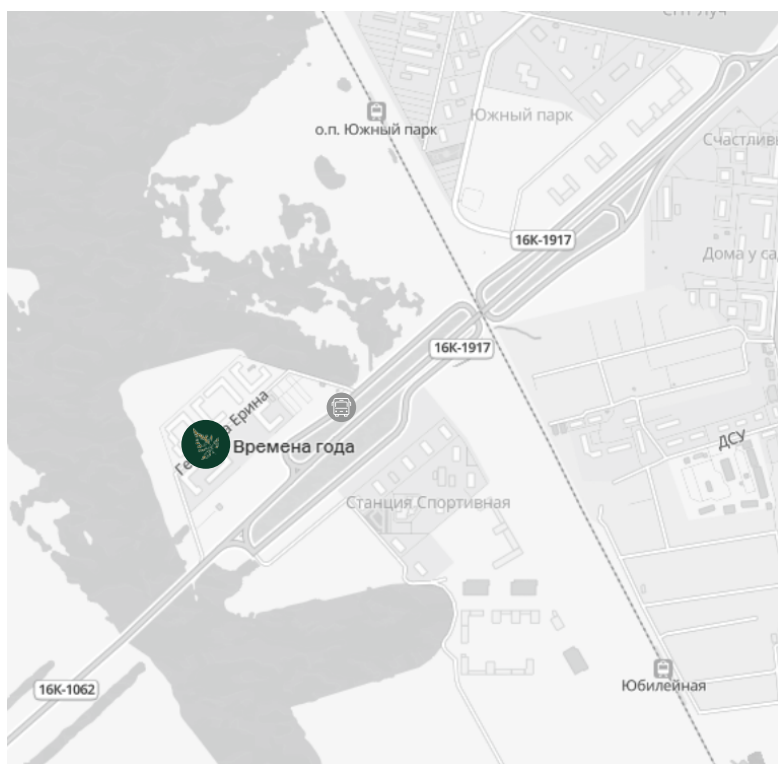
«Времена года» — жилой комплекс с концепцией загородного клуба, где сочетаются комфорт загородной жизни и атмосфера уединённости и спокойствия. Экоклуб расположен в экологически чистом районе, в окружении хвойного леса.

Каждый дом олицетворяет одно из времён года, а принадлежность к определённому сезону отражается в цветовой оформлении подъездов и в растениях, высаженных на придомовой территории. Здесь посажено более 300 деревьев — кедров, лип, голубых елей, а также 8 тысяч кустарников и более 9 тысяч многолетних растений.



# Расположение

ЖК «Времена года» входит в состав микрорайона «Суварово», который расположен в экологически чистом районе по направлению Казань-Боровое Матюшино. В микрорайоне «Суварово» реализована мультимодальная транспортная сеть.



22 мин до центра  
10 мин до аэропорта  
15 мин до РКБ



20 мин  
до центра



30 мин  
до метро Пр. Победы



# Архитектура



*Здесь все создано для того, чтобы набираться энергии,  
заряжаться силами леса и обрести равновесие.*

- Дома сданы
- Бизнес-класс в самом сердце живописного леса
- Пятиэтажные дома с лифтами
- Натуральные материалы и современный эко-дизайн
- Подземный паркинг на 495 м/м
- Высококачественный материал - Porotherm
- Квартиры с террасами
- Квартиры с дизайнерским ремонтом
- Авторские входные группы

# Благоустройство



- Современные детские площадки в эко-стиле — это безопасные дворы с продуманными теневыми зонами, где можно укрыться от солнца в дневную жару
- Воркаут-зоны для занятий йогой, пробежками и фитнесом для взрослых. В качестве покрытия использованы травмобезопасные материалы: террасные доски и галька
- Трехуровневое освещение во дворах: основное, ландшафтное и декоративное
- Помимо придомовой территории, жители могут прогуляться по променаду, окружённому растениями. В вечернее время он уютно подсвечивается гирляндами. С променадом объединён благоустроенный прогулочный бульвар, на котором предусмотрены зоны барбекю и отдыха.

Единение с природой  
в каждой детали

# Входные группы

- Прозрачные входные группы с грязезащитной системой
- Лобби дома – это отражение смены времен года, где каждая деталь интерьера гармонично передает настроение и красоту природы
- Установлены качественные BLT - лифты
- Окна на каждом этаже подъезда наполняют пространство светом и воздухом
- Дизайнерская отделка в единой цветовой гамме с фасадом комплекса



# Квартиры с дизайнерским ремонтом

Коллаборация

**#СУВАРСТРОИТ.** & **wellhome**



Мы предлагаем не просто квартиры. Мы предлагаем стиль жизни, который идеально подойдет ценителям комфортного проживания и приятного дизайна в сочетании с современным функционалом.

Варианты отделки представлены в двух цветовых решениях:

- «Кендал натуральный» — теплые бежевые оттенки
- «Денвер трюфель» — стильные серые тона

Дизайн вдохновлён природой: экологичные материалы, тактильные поверхности создают ощущение уюта и гармонии.

Выбирая квартиру с дизайнерским ремонтом вы получаете:

- Готовое жильё с дизайнерской отделкой, мебелью, техникой, умными решениями — всё это сразу.
- Не нужно искать бригаду, заказывать дизайн интерьера с авторским надзором, следить за выполнением ремонтных работ, выбирать отделку, бегать по магазинам. Вы просто заезжаете — и живёте.

*Представленный дизайнерский ремонт доступен только для определённых квартир. Комплектация может отличаться в зависимости от выбранного лота. Актуальную информацию уточняйте у менеджера по продажам.*



# Собрание планировок



квартир  
на этаже

**5-6**

площадь  
квартир

**32-96** м<sup>2</sup>

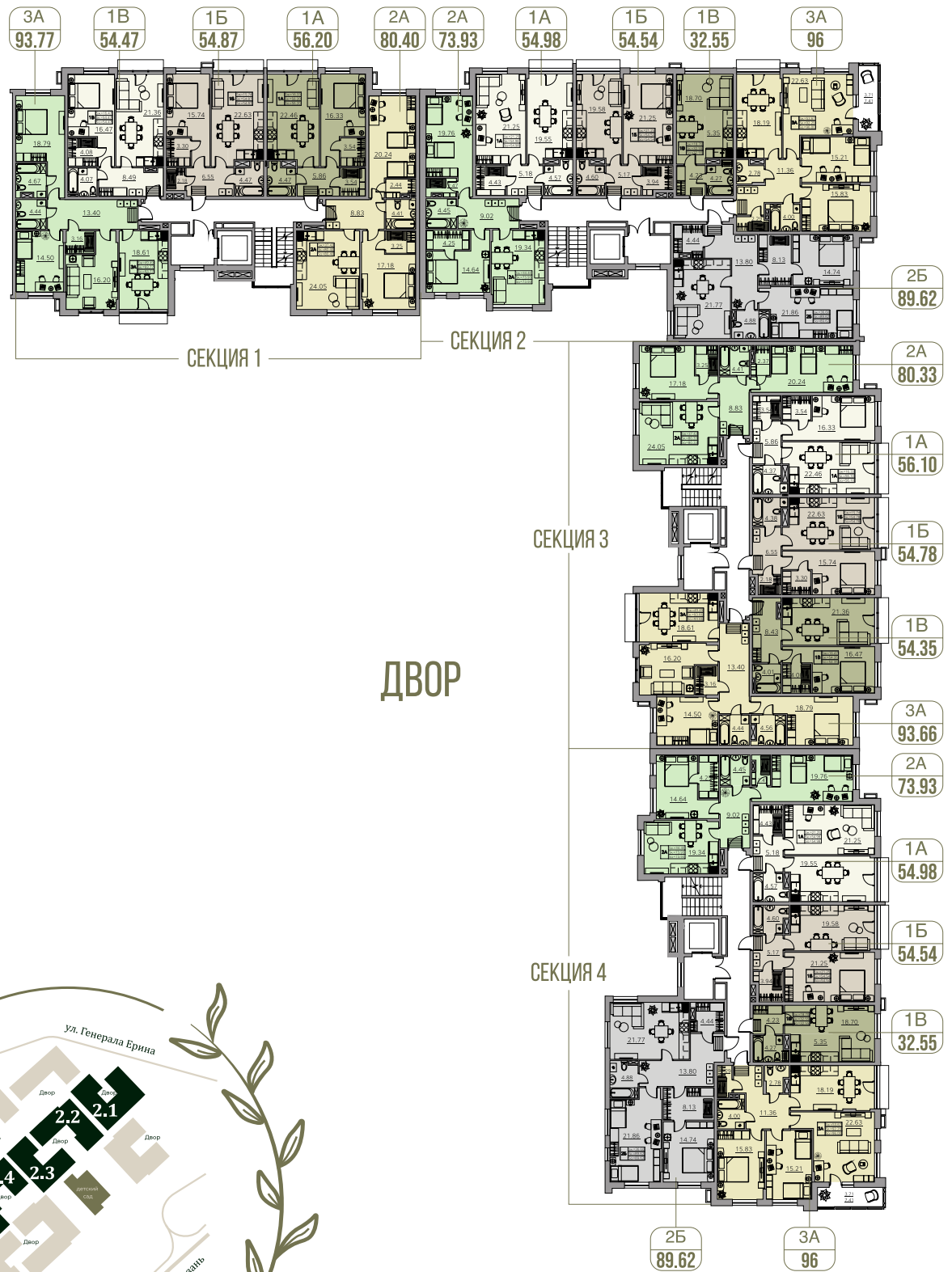
высота  
потолков

**2.9** м

- Квартиры представлены в черновой отделке, чтобы жители смогли самостоятельно создать для себя комфортное пространство
- Предусмотрено обозначение комнат по полу с вариантом планировки, которое можно легко убрать
- Проложена лучевая разводка системы отопления, приборы учета установлены в подъезде
- Увеличенные оконные проемы, низкие подоконники и панорамное остекление с выходом на французские балконы обеспечивают обилие естественного света
- В каждой квартире предусмотрена система рекуперации воздуха, обеспечивающая приток воздуха в помещение
- Входная дверь выполнена из шпона, со вшитыми тепло- и звукоизолирующими материалами

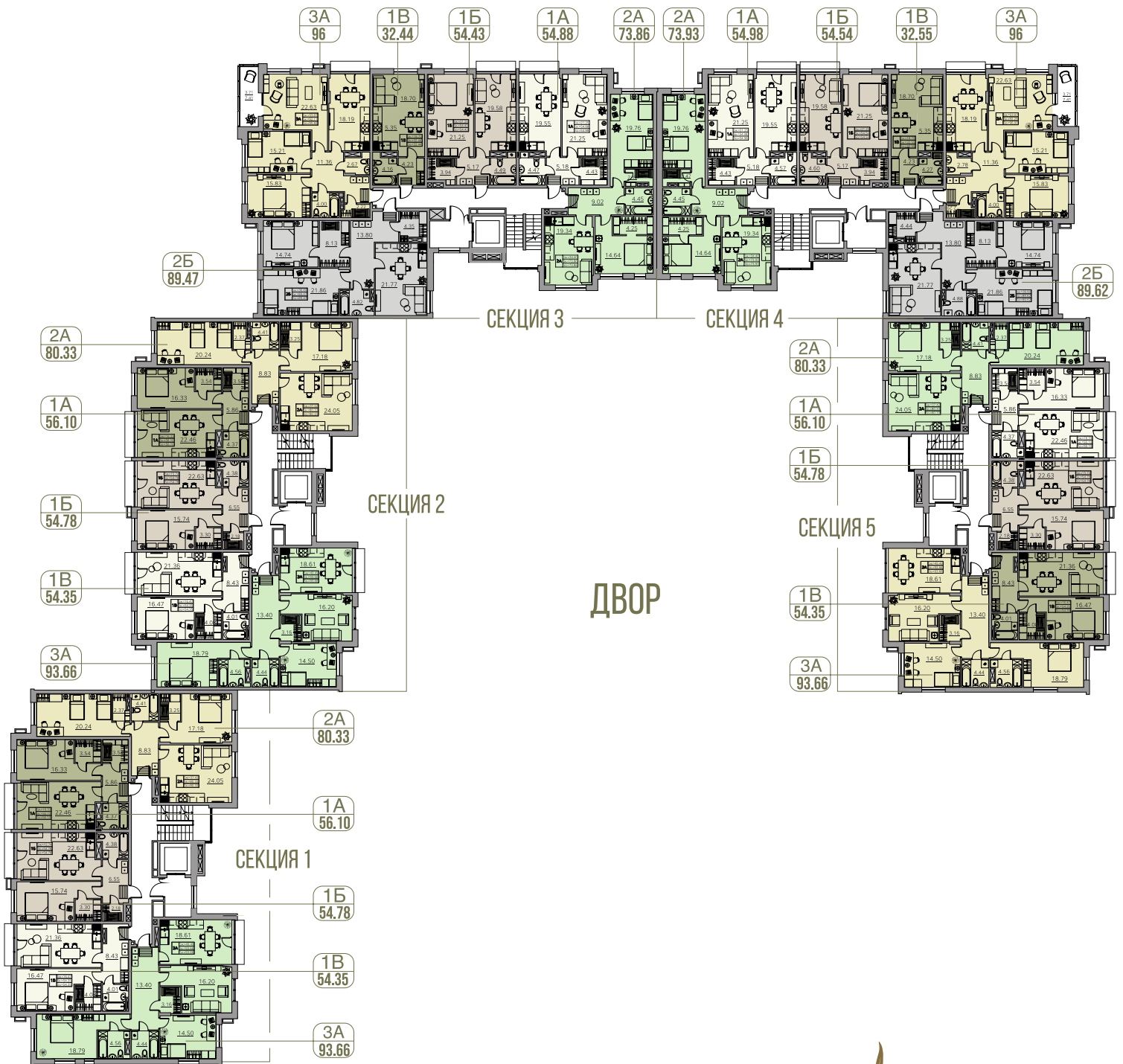


# ДОМ 2.2





# ДОМ 2.4



ЖИЛОЙ КОМПЛЕКС  
*Времена года*



Застройщик: ООО «СЗ «Времена года» (ЖК «Времена года» дома 2.1-2.4). РФ, Республика Татарстан, городской округ город Казань, г. Казань, ул. Генерала Ерина, д. 5Д. Не является публичной офертой. Подробности в отделах продаж.





**8 843 207 00 60**

[suvarstroit.ru](http://suvarstroit.ru)

