

#СУВАРСТРОИТ.



# БАТТАЛОВСКИЙ ТОМ I. С ЛЮБВИ

8 843 207 00 60

[suvarstroit.ru](http://suvarstroit.ru)



ФИНАНСИРОВАНИЕ  
СТРОИТЕЛЬСТВА

АО «Банк ДОМ.РФ»

# БАТТАЛОВСКИЙ

ПОВЕСТЬ В ШЕСТИ ТОМАХ

Наследие братьев Батталовых вдохновило нас на создание нового произведения — целого цикла домов «Батталовский». Возводя дома, кирпич за кирпичом, мы строим новый комфорт и строка за строкой пишем историю района.

Многотомное издание «Батталовский» — это повествование о самой главной истории — долгой и счастливой жизни в новом жилом комплексе.

## ТОМ I. О ЛЮБВИ

к себе, к любимому человеку, к дому, к городу.

О ЛЮБВИ, С КОТОРОЙ ВСЕ НАЧИНАЕТСЯ



# БАТТАЛОВСКИЙ. ТОМ I



6  
секций

2 действующих  
дет. сада на 440 мест\*

264 места  
подземный паркинг

2027 I кв.  
передача ключей

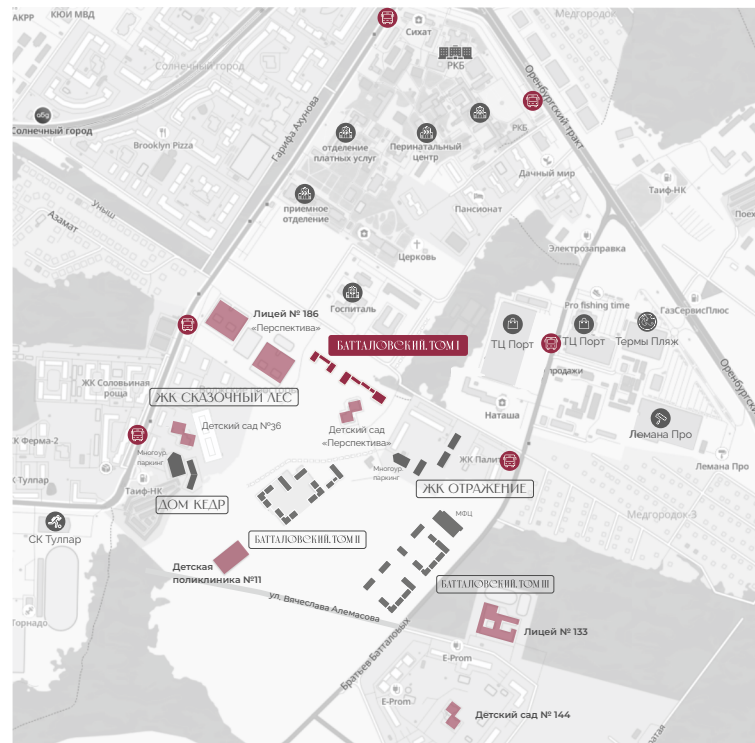
1 действующая  
школа на 2725 мест\*\*

104 кладовых  
помещений

«Батталовский. Том I» — это 1 очередь строительства жилого комплекса, которая состоит из шести секций переменной этажности — от 16 до 24 этажей. Дом повышенной комфортности разделен на две части, между домами расположен уютный сквер. Всего в доме 908 квартир, в том числе классические и европланировки. Также в комплексе предусмотрены:

- подземный паркинг — к своему парковочному месту можно спуститься на лифте с каждого этажа;
- гостевая стоянка — наземная дополнительная стоянка для гостей разместится рядом с домом на охраняемой территории;
- кладовые в паркинге — для хранения крупногабаритных вещей в доме можно приобрести кладовые.

\* детский сад № 186 «Перспектива» на 220 мест, детский сад №36 «Иделкэй» на 220 мест.  
\*\* Лицей № 186 «Перспектива» на 2 корпуса.



Жилой комплекс расположен в Приволжском районе Казани — самом экологически чистом и географически удобном. Отсюда легко и быстро добраться до нужных локаций:

- 15 мин до центра
- 20 мин до аэропорта
- 5 мин до РКБ

Вдоль жилого комплекса до ул. Братьев Батталовых будет продлена улица Уныш, которая станет четырехполосной.

## НАПИСАТЬ ЛУЧШИЙ СЦЕНАРИЙ ДЛЯ СЕБЯ И ДЕТЕЙ

Активно развивающийся микрорайон, где возводятся дома класса комфорт+ и новая современная инфраструктура: 2 школы, 2 детских сада, крупнейшие медицинские центры - РКБ, ДРКБ.

Микрорайон совмещает в себе удобство и размеренность с активным ритмом современного мегаполиса. Все нужное для жизни уже есть рядом - продуктовые магазины, аптеки, ТЦ «Порт», супермаркет Smart, «Лемана Про» и многое другое. Настоящей жемужиной района стал первый в Казани современный оздоровительный термальный комплекс для семейного отдыха.



Лаконичность архитектурных решений, неброские оттенки и графичные элементы на уровне глаз пешеходов специально используются для создания гармоничной визуальной среды и формирования психологического комфорта жителей.



- Рельефные фасады с подсветкой первых этажей
- 1-6 этажи — переменная этажность в кирпичной кладке, верхние этажи — крупноформатные материалы, композит
- Корзины под кондиционеры
- Угловое остекление — акцент на естественное освещение в квартирах
- Панорамные окна на последних этажах 1, 2 и 6 секции
- Открытые балконы, обеспечивающие максимальную светопропускную способность и панорамный обзор улицы



Дворы комплекса — private пространства с игровым оборудованием из натуральных материалов для детей, которые развивают у малышей креативные способности и привносят природный элемент в городские условия.



Профессиональные уличные тренажеры созданы с учетом законов биомеханики. Общедоступные площадки для командных видов спорта вынесены за пределы двора, чтобы снизить уровень шума и создать дружелюбную атмосферу.



квартир  
на этаже

**5-11**

площадь  
квартир

**21-78** м<sup>2</sup>

высота  
потолков

**2.7** м

- Квартиры представлены с отделкой white box
- Перегородки в квартирах из кирпича Porotherm
- Выровненные стены, штукатурка
- По полам выполнена полусухая стяжка
- Высота подоконников — 60 см
- Отопительные приборы — радиаторы с системой терморегуляции от современных производителей



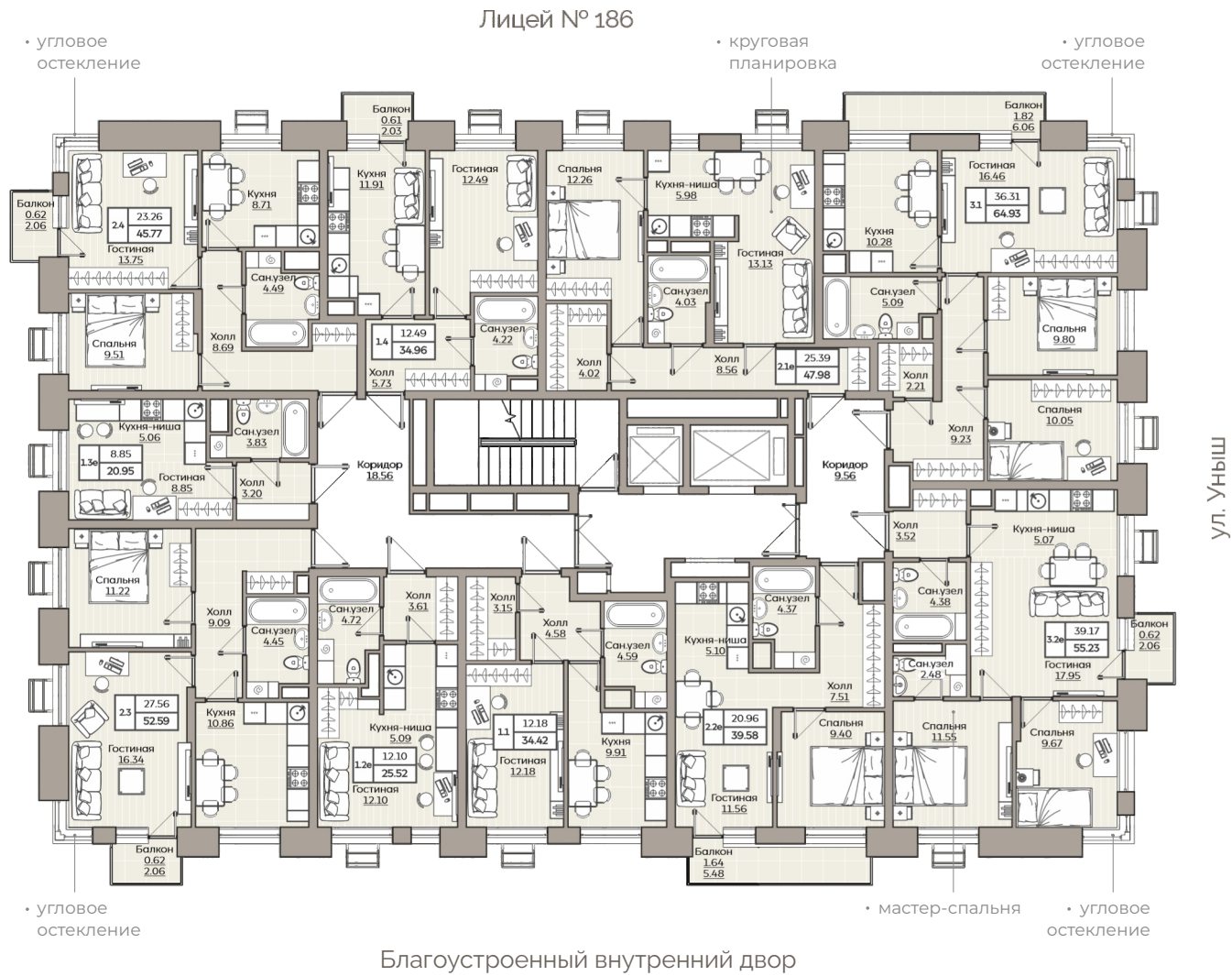
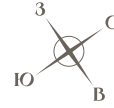
# БАТТАЛОВСКИЙ

# ТОМ I. О ЛЮБВИ

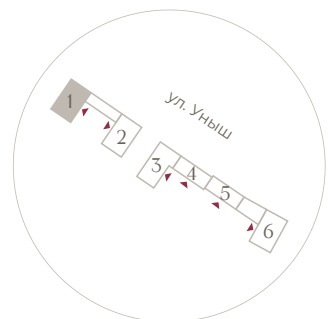


*Батталовский. Том I. О любви. Застройщик: ООО «СЗ «Сказочный лес-7» ИНН 1655488670. Проектная декларация размещена на сайте наш.дом.рф. Не является публичной офертой.*

ПОЭТАЖНЫЙ ПЛАН  
 СЕКЦИЯ 1, 19 ЭТАЖЕЙ\*

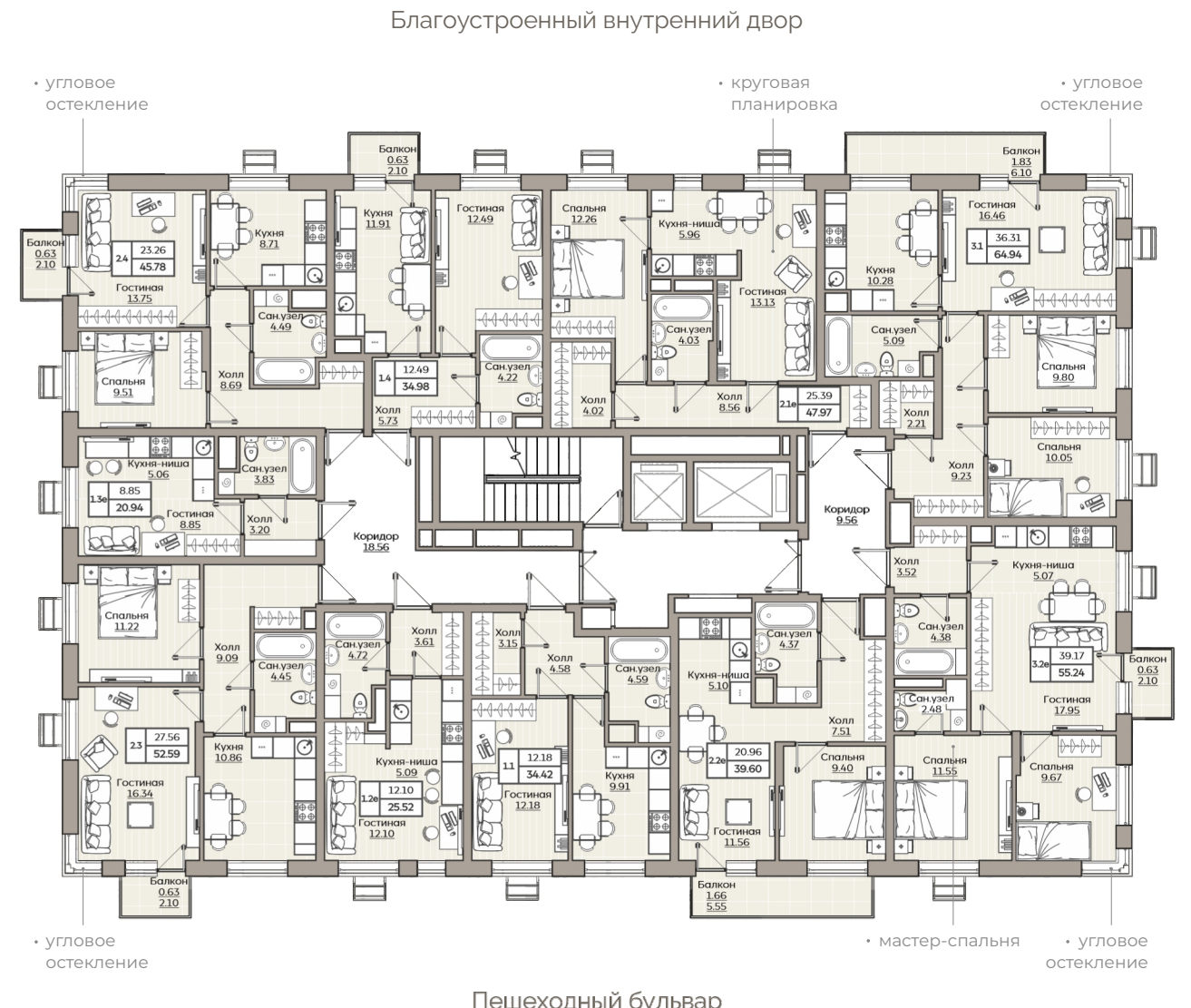
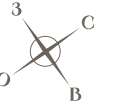


Благоустроенный внутренний двор

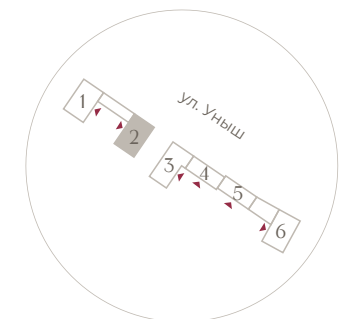


\* Представленные поэтажные планы являются типовыми. Фактическая общая площадь квартиры может различаться в зависимости от этажа, конструктивных особенностей здания, а также наличия балкона, лоджии или террасы. \*\* панорамные окна на последнем этаже

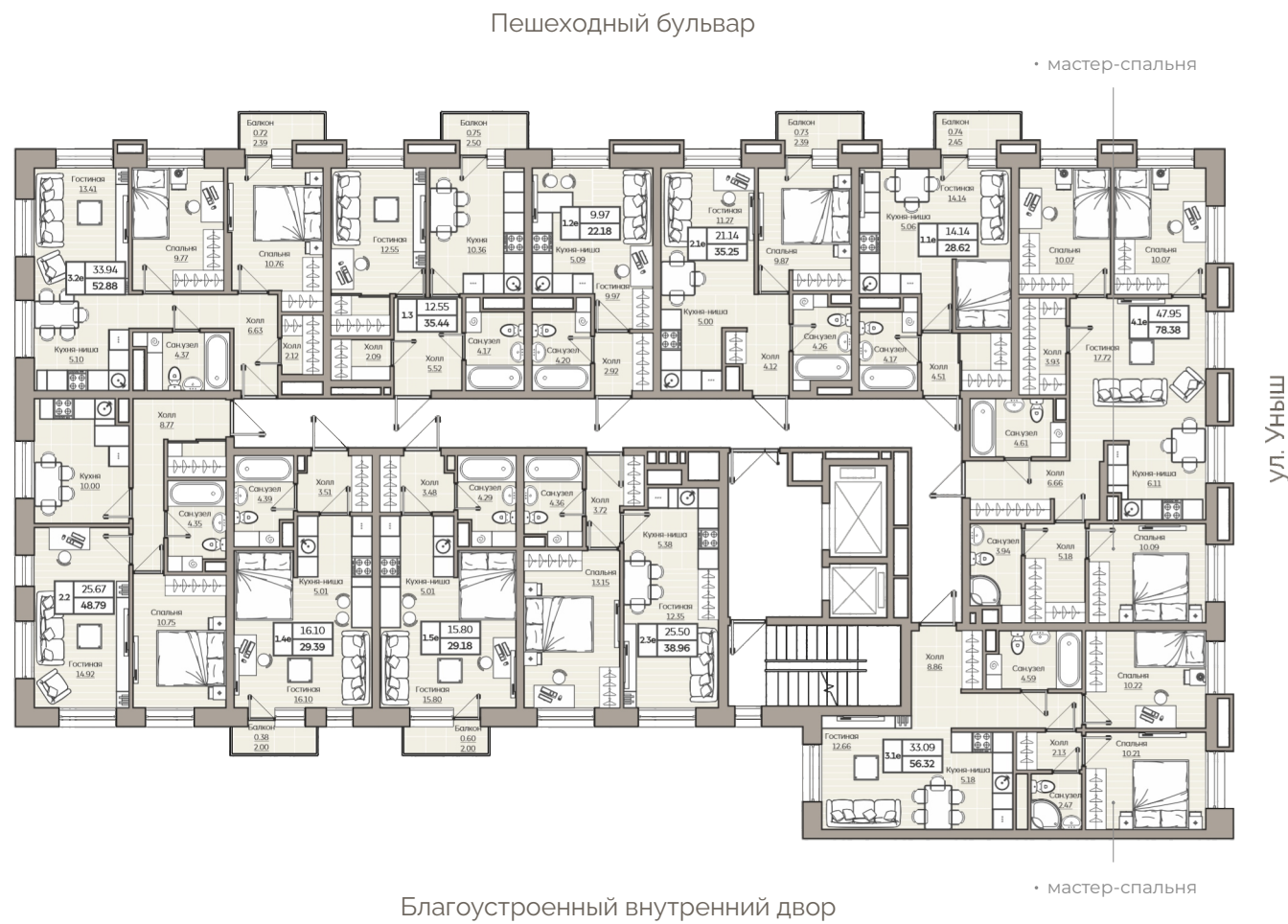
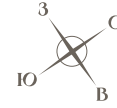
ПОЭТАЖНЫЙ ПЛАН  
 СЕКЦИЯ 2, 17 ЭТАЖЕЙ\*



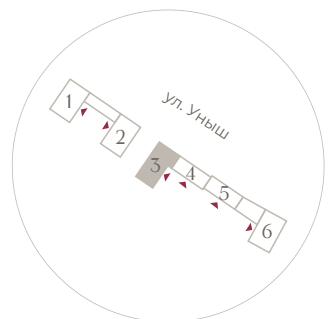
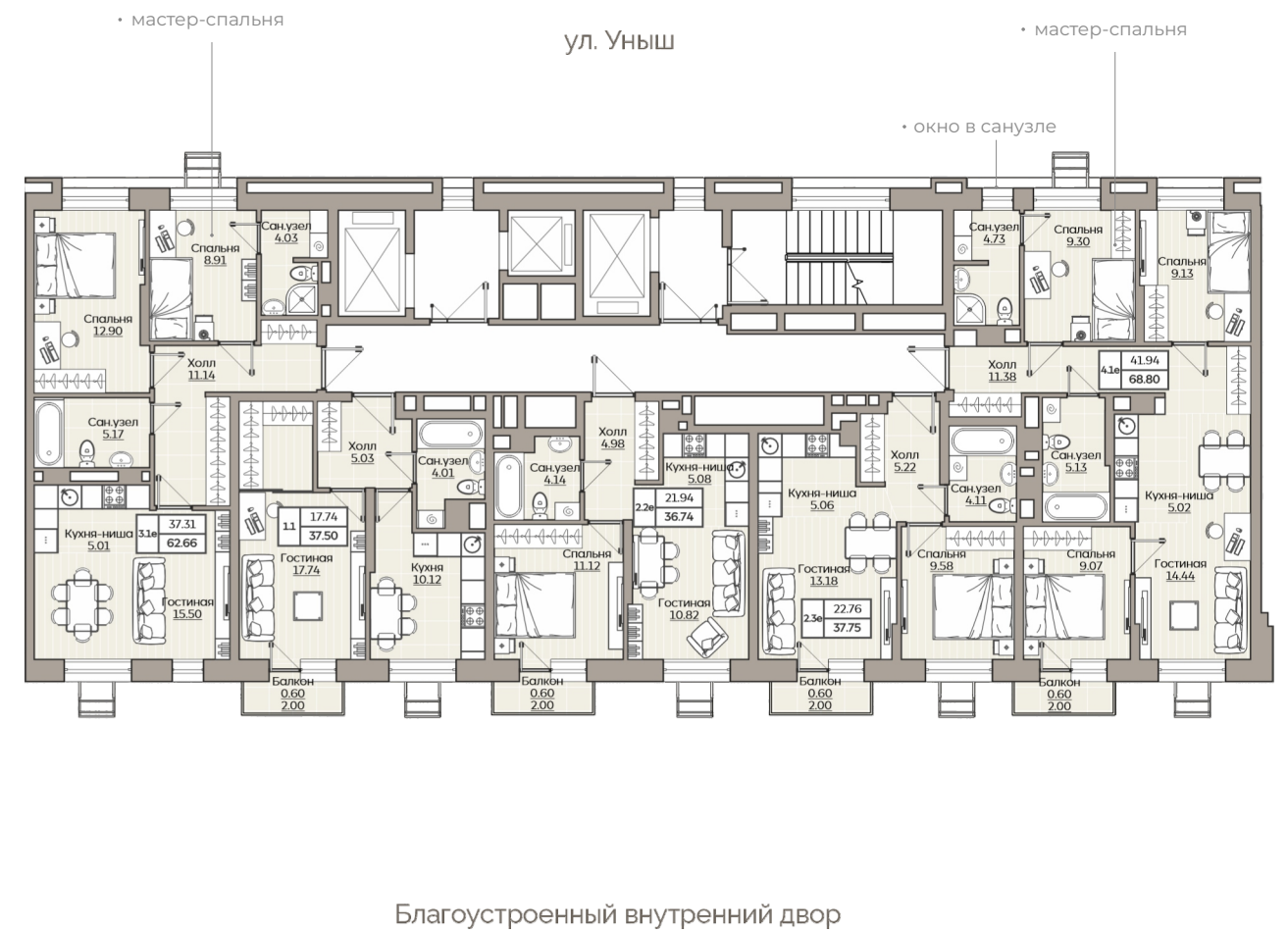
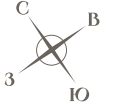
Пешеходный бульвар



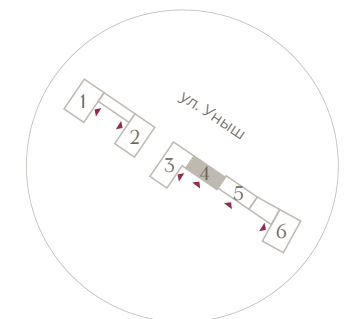
ПОЭТАЖНЫЙ ПЛАН  
СЕКЦИЯ 3, 19 ЭТАЖЕЙ\*



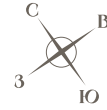
ПОЭТАЖНЫЙ ПЛАН  
СЕКЦИЯ 4, 24 ЭТАЖА\*



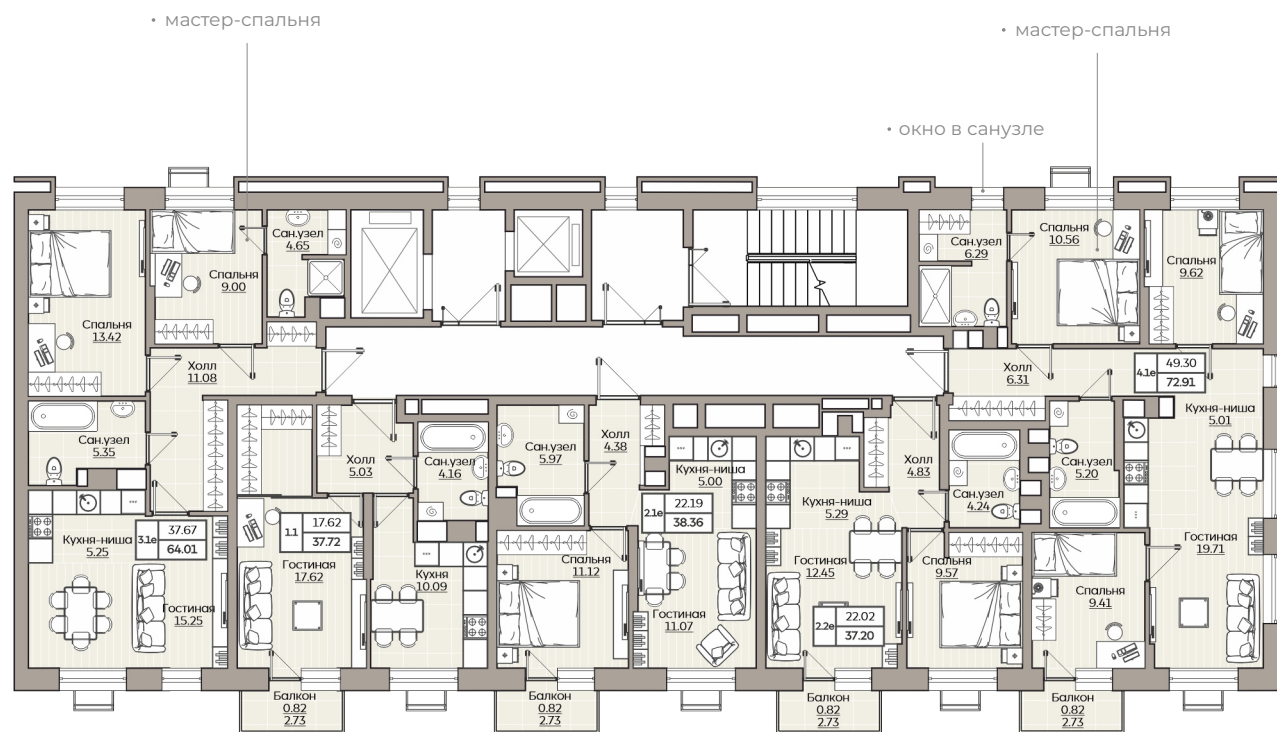
\* Представленные поэтажные планы являются типовыми. Фактическая общая площадь квартиры может различаться в зависимости от этажа, конструктивных особенностей здания, а также наличия балкона, лоджии или террасы.



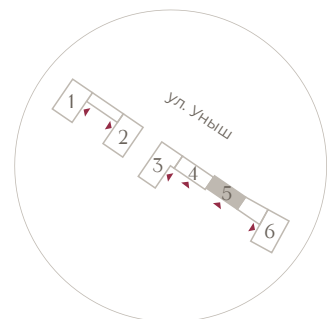
ПОЭТАЖНЫЙ ПЛАН  
СЕКЦИЯ 5, 16 ЭТАЖЕЙ\*



ул. Уныш

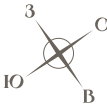


Благоустроенный внутренний двор

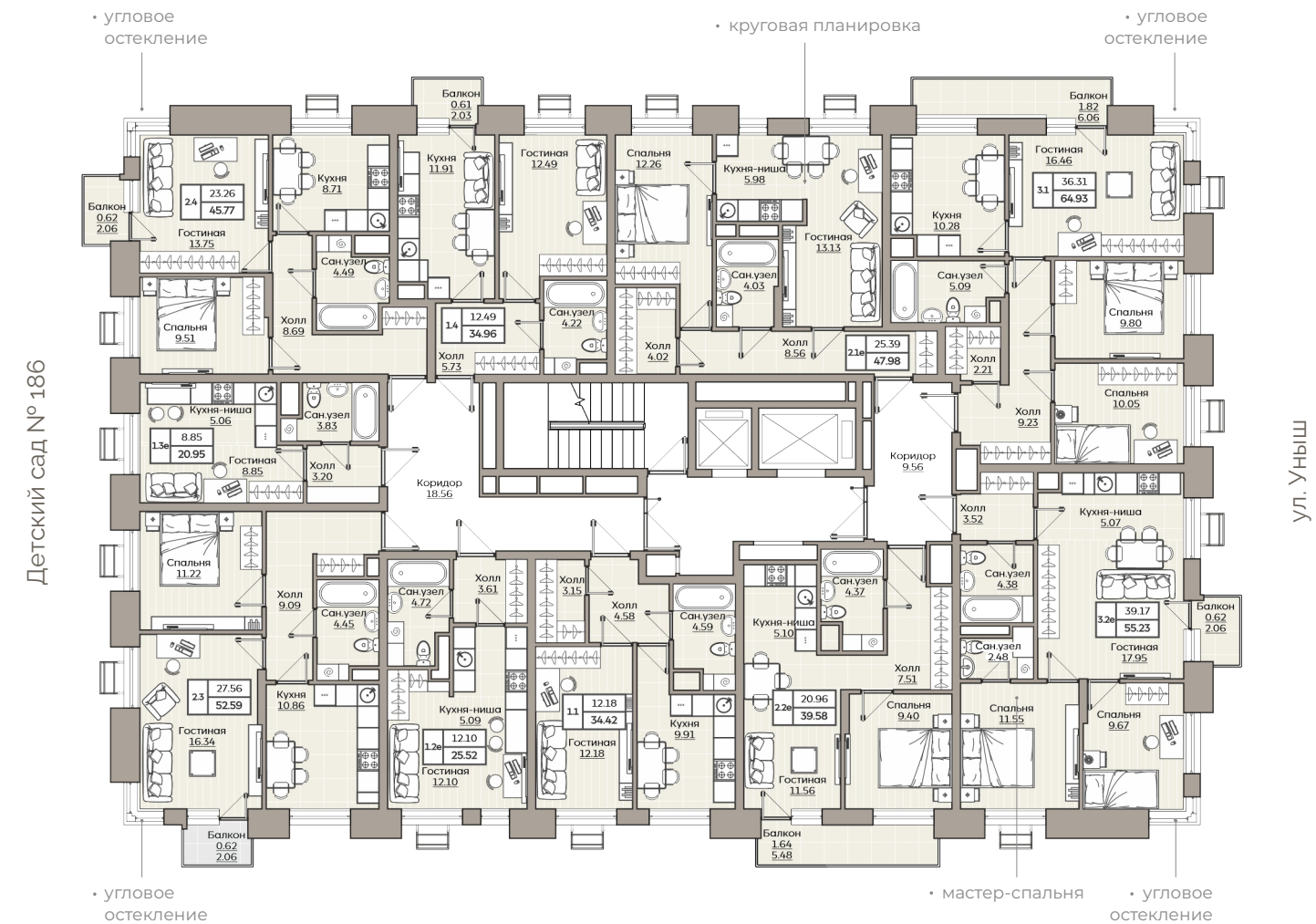


\* Представленные поэтажные планы являются типовыми. Фактическая общая площадь квартиры может различаться в зависимости от этажа, конструктивных особенностей здания, а также наличия балкона, лоджии или террасы.

ПОЭТАЖНЫЙ ПЛАН  
СЕКЦИЯ 6, 19 ЭТАЖЕЙ\*



Благоустроенный внутренний двор



• угловое остекление

• мастер-спальня • угловое остекление

\* панорамные окна на последнем этаже

