

#СУВАРСТРОИТ.



БАТТАЛОВСКИЙ ТОМ I. С ЛЮБВИ

8 843 207 00 60

suvarstroit.ru



ФИНАНСИРОВАНИЕ
СТРОИТЕЛЬСТВА

АО «Банк ДОМ.РФ»

БАТТАЛОВСКИЙ

ПОВЕСТЬ В ШЕСТИ ТОМАХ

Наследие братьев Батталовых вдохновило нас на создание нового произведения — целого цикла домов «Батталовский». Возводя дома, кирпич за кирпичом, мы строим новый комфорт и строка за строкой пишем историю района.

Многотомное издание «Батталовский» — это повествование о самой главной истории — долгой и счастливой жизни в новом жилом комплексе.

ТОМ I. О ЛЮБВИ

к себе, к любимому человеку, к дому, к городу.

О ЛЮБВИ, С КОТОРОЙ ВСЕ НАЧИНАЕТСЯ



БАТТАЛОВСКИЙ. ТОМ I



6
секций

2 действующих
дет. сада на 440 мест*

264 места
подземный паркинг

2027 кв.
передача ключей

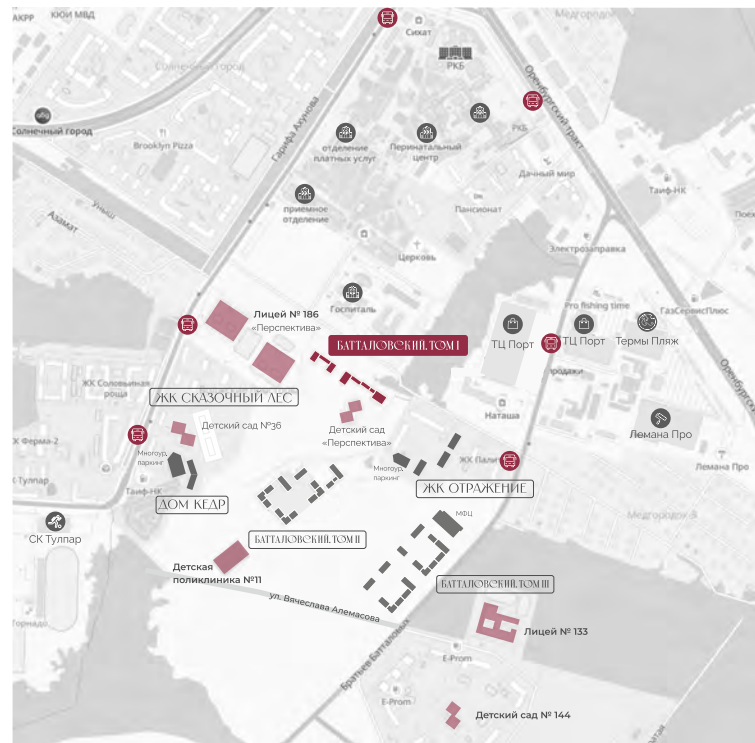
1 действующая
школа на 2725 мест**

104 кладовых
помещений

«Батталовский. Том I» — это 1 очередь строительства жилого комплекса, которая состоит из шести секций переменной этажности — от 16 до 24 этажей. Дом повышенной комфортности разделен на две части, между домами расположен уютный сквер. Всего в доме 908 квартир, в том числе классические и европланировки. Также в комплексе предусмотрены:

- подземный паркинг — к своему парковочному месту можно спуститься на лифте с каждого этажа;
- гостевая стоянка — наземная дополнительная стоянка для гостей разместится рядом с домом на охраняемой территории;
- кладовые в паркинге — для хранения крупногабаритных вещей в доме можно приобрести кладовые.

* детский сад № 186 «Перспектива» на 220 мест, детский сад №36 «Иделкэй» на 220 мест.
** Лицей № 186 «Перспектива» на 2 корпуса.



Жилой комплекс расположен в Приволжском районе Казани — самом экологически чистом и географически удобном. Отсюда легко и быстро добраться до нужных локаций:

- 15 мин до центра
- 20 мин до аэропорта
- 5 мин до РКБ

Вдоль жилого комплекса до ул. Братьев Батталовых будет продлена улица Уныш, которая станет четырехполосной.

НАПИСАТЬ ЛУЧШИЙ СЦЕНАРИЙ ДЛЯ СЕБЯ И ДЕТЕЙ

Активно развивающийся микрорайон, где возводятся дома класса комфорт+ и новая современная инфраструктура: 2 школы, 2 детских сада, крупнейшие медицинские центры - РКБ, ДРКБ.

Микрорайон совмещает в себе удобство и размеренность с активным ритмом современного мегаполиса. Все нужное для жизни уже есть рядом - продуктовые магазины, аптеки, ТЦ «Порт», супермаркет Smart, «Лемана Про» и многое другое. Настоящей жемужиной района стал первый в Казани современный оздоровительный термальный комплекс для семейного отдыха.



Лаконичность архитектурных решений, неброские оттенки и графичные элементы на уровне глаз пешеходов специально используются для создания гармоничной визуальной среды и формирования психологического комфорта жителей.



- Рельефные фасады с подсветкой первых этажей
- 1-6 этажи — переменная этажность в кирпичной кладке, верхние этажи — крупноформатные материалы, композит
- Корзины под кондиционеры
- Угловое остекление — акцент на естественное освещение в квартирах
- Панорамные окна на последних этажах 1, 2 и 6 секции
- Открытые балконы, обеспечивающие максимальную светопропускную способность и панорамный обзор улицы



Дворы комплекса — private пространства с игровым оборудованием из натуральных материалов для детей, которые развивают у малышей креативные способности и привносят природный элемент в городские условия.



Профессиональные уличные тренажеры созданы с учетом законов биомеханики. Общедоступные площадки для командных видов спорта вынесены за пределы двора, чтобы снизить уровень шума и создать дружелюбную атмосферу.



квартир
на этаже

5-11

площадь
квартир

21-78 м²

высота
потолков

2.7 м

- Квартиры представлены с отделкой white box
- Перегородки в квартирах из кирпича Porotherm
- Выровненные стены, штукатурка
- По полам выполнена полусухая стяжка
- Высота подоконников — 60 см
- Отопительные приборы — радиаторы с системой терморегуляции от современных производителей



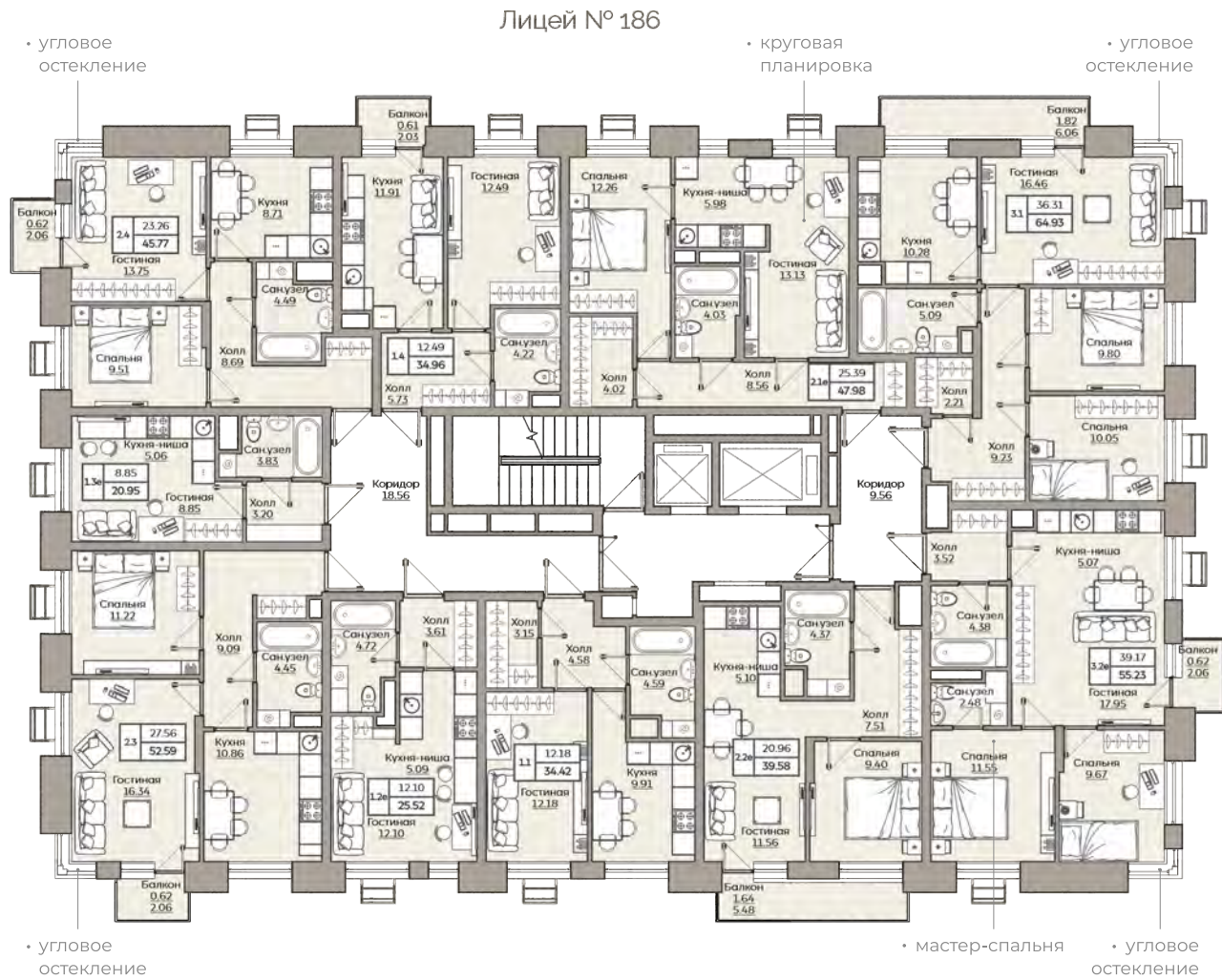
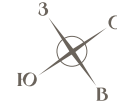
БАТТАЛОВСКИЙ

ТОМ I. О ЛЮБВИ

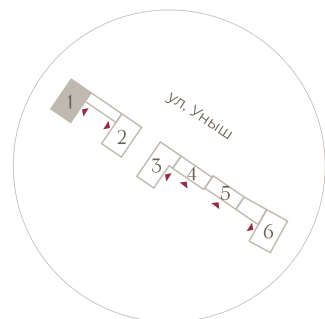


Батталовский. Том I. О любви. Застройщик: ООО «СЗ «Сказочный лес-7» ИНН 1655488670. Проектная декларация размещена на сайте наш.дом.рф. Не является публичной офертой.

ПОЭТАЖНЫЙ ПЛАН
СЕКЦИЯ 1, 19 ЭТАЖЕЙ*

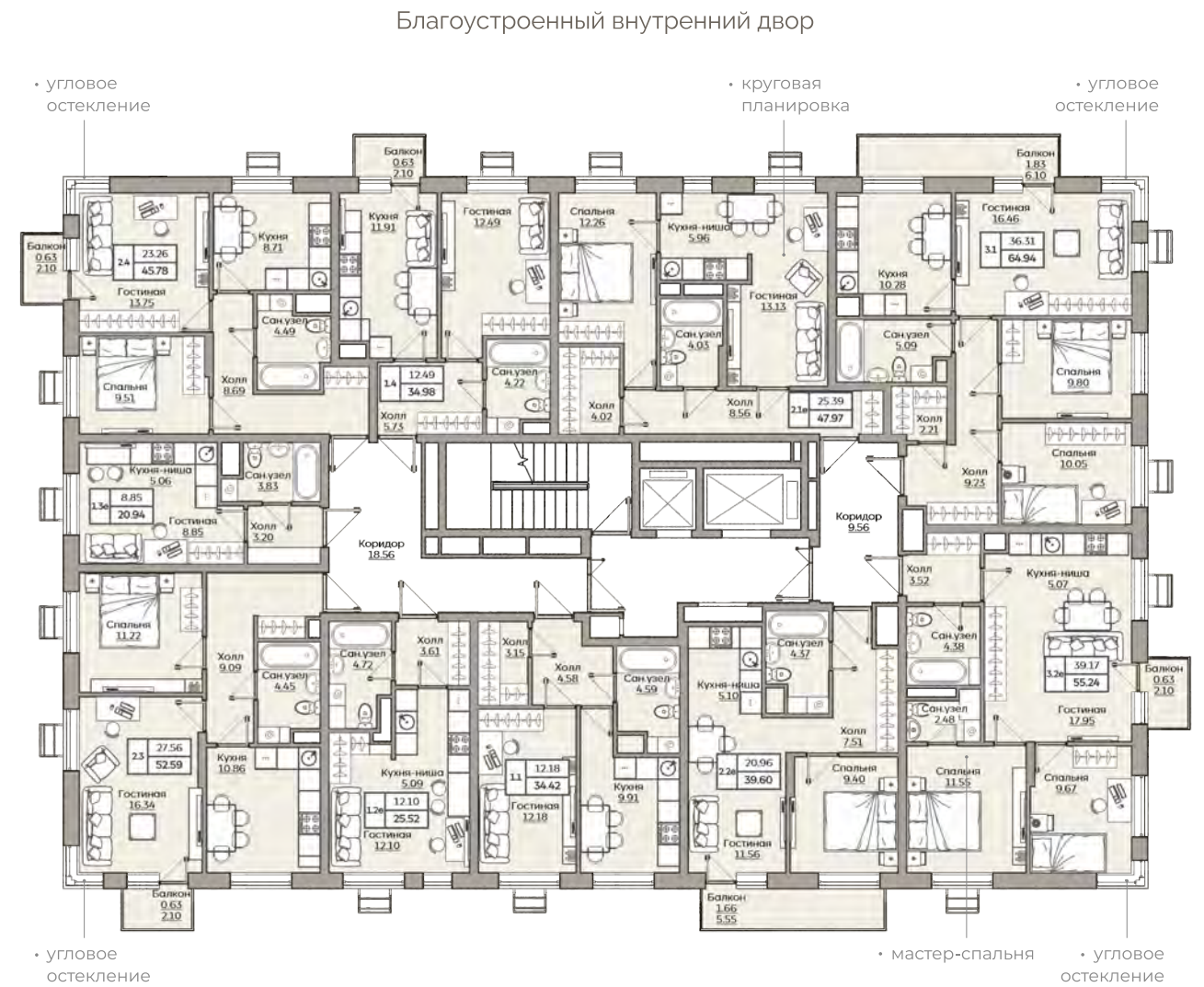
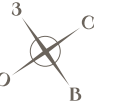


Благоустроенный внутренний двор

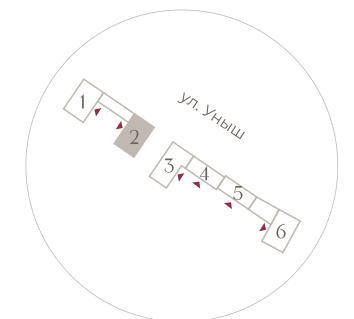


* Представленные поэтажные планы являются типовыми. Фактическая общая площадь квартиры может различаться в зависимости от этажа, конструктивных особенностей здания, а также наличия балкона, лоджии или террасы. ** панорамные окна на последнем этаже

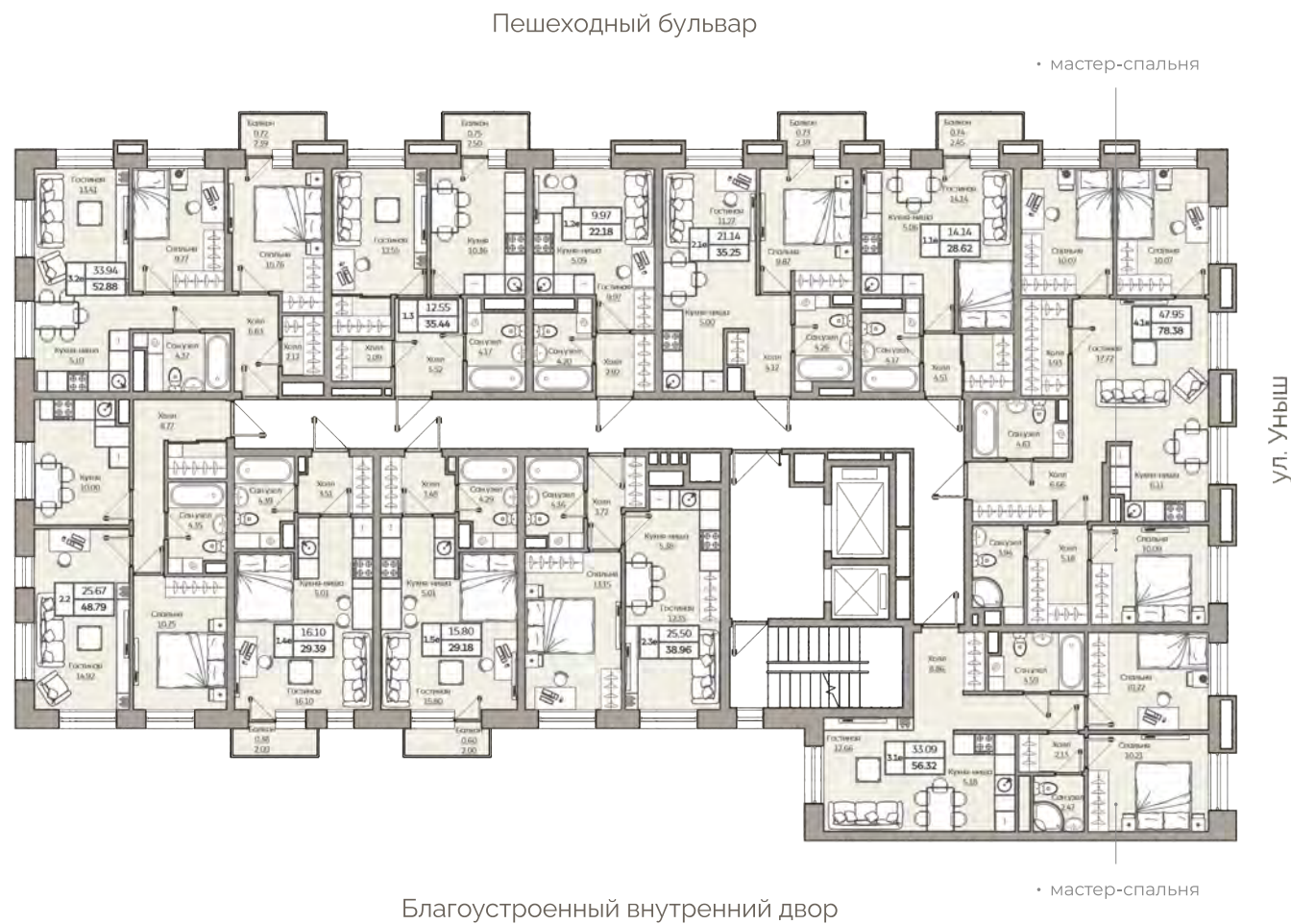
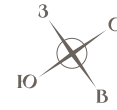
ПОЭТАЖНЫЙ ПЛАН
СЕКЦИЯ 2, 17 ЭТАЖЕЙ*



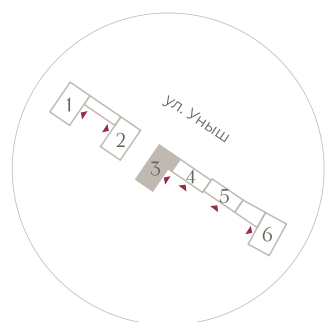
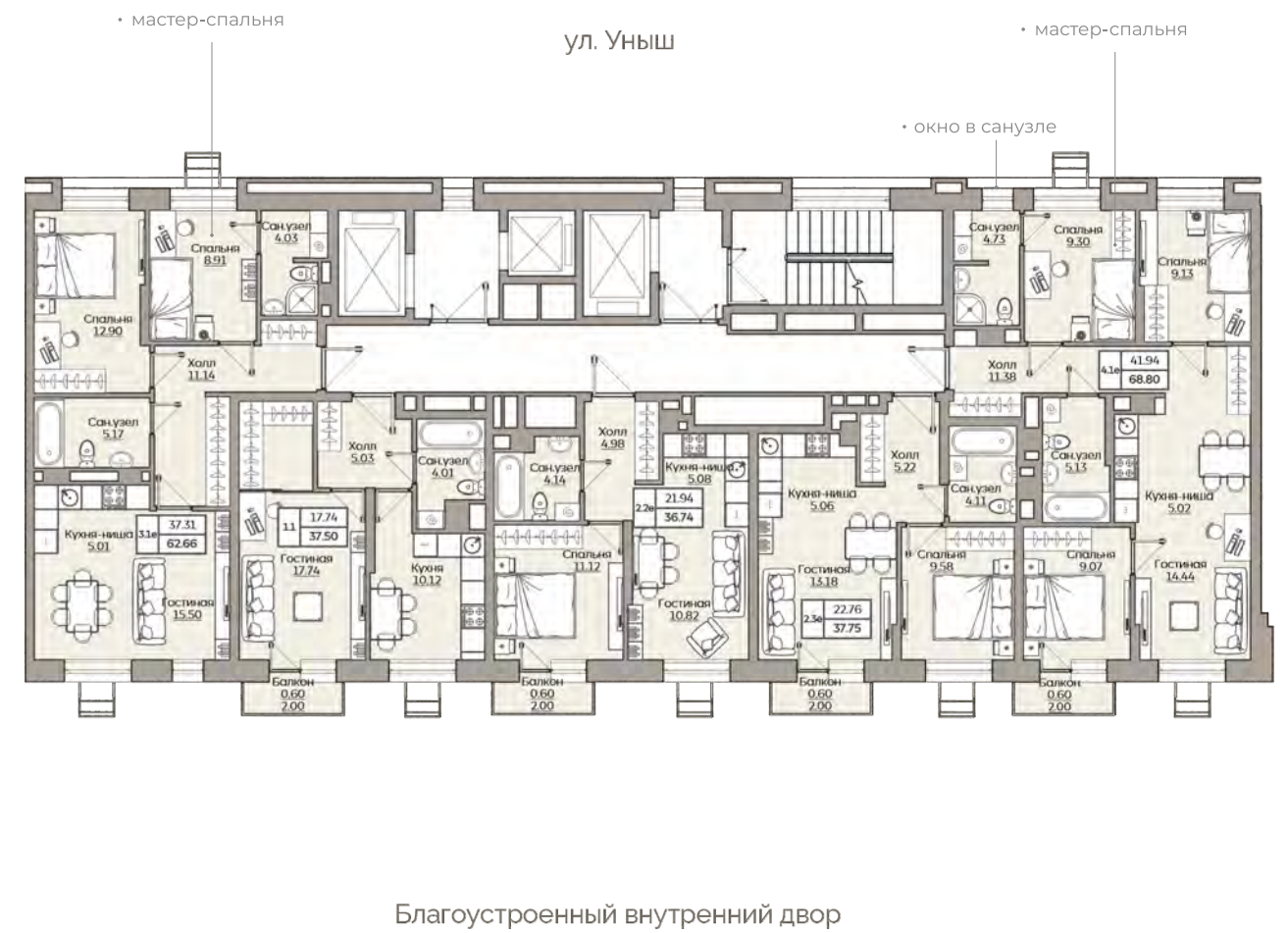
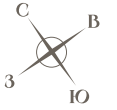
Пешеходный бульвар



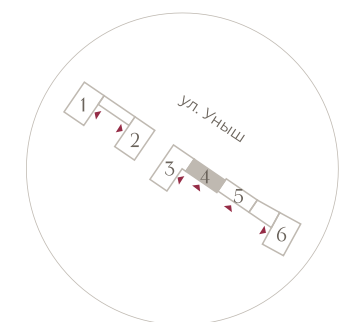
ПОЭТАЖНЫЙ ПЛАН
СЕКЦИЯ 3, 19 ЭТАЖЕЙ*



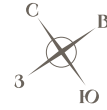
ПОЭТАЖНЫЙ ПЛАН
СЕКЦИЯ 4, 24 ЭТАЖА*



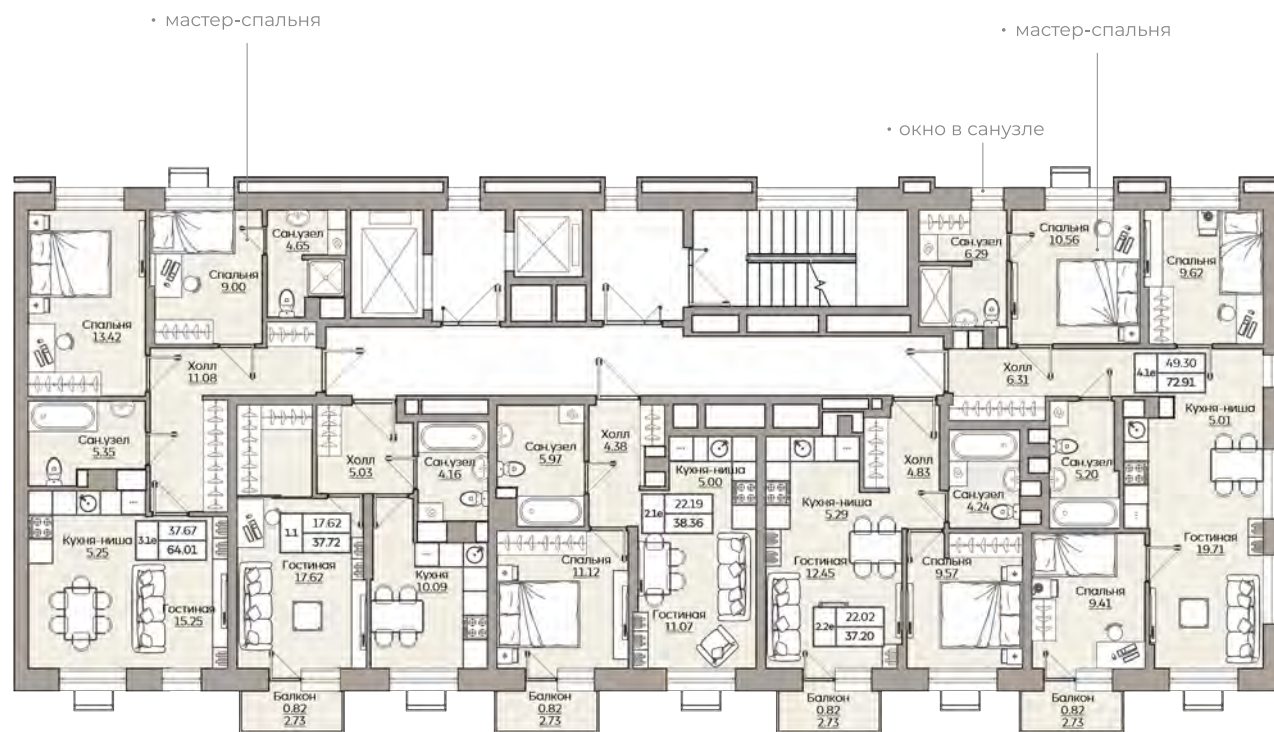
* Представленные поэтажные планы являются типовыми. Фактическая общая площадь квартиры может различаться в зависимости от этажа, конструктивных особенностей здания, а также наличия балкона, лоджии или террасы.



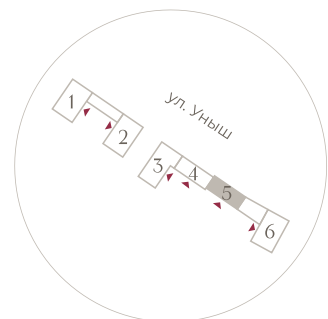
ПОЭТАЖНЫЙ ПЛАН
СЕКЦИЯ 5, 16 ЭТАЖЕЙ*



ул. Уныш

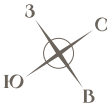


Благоустроенный внутренний двор

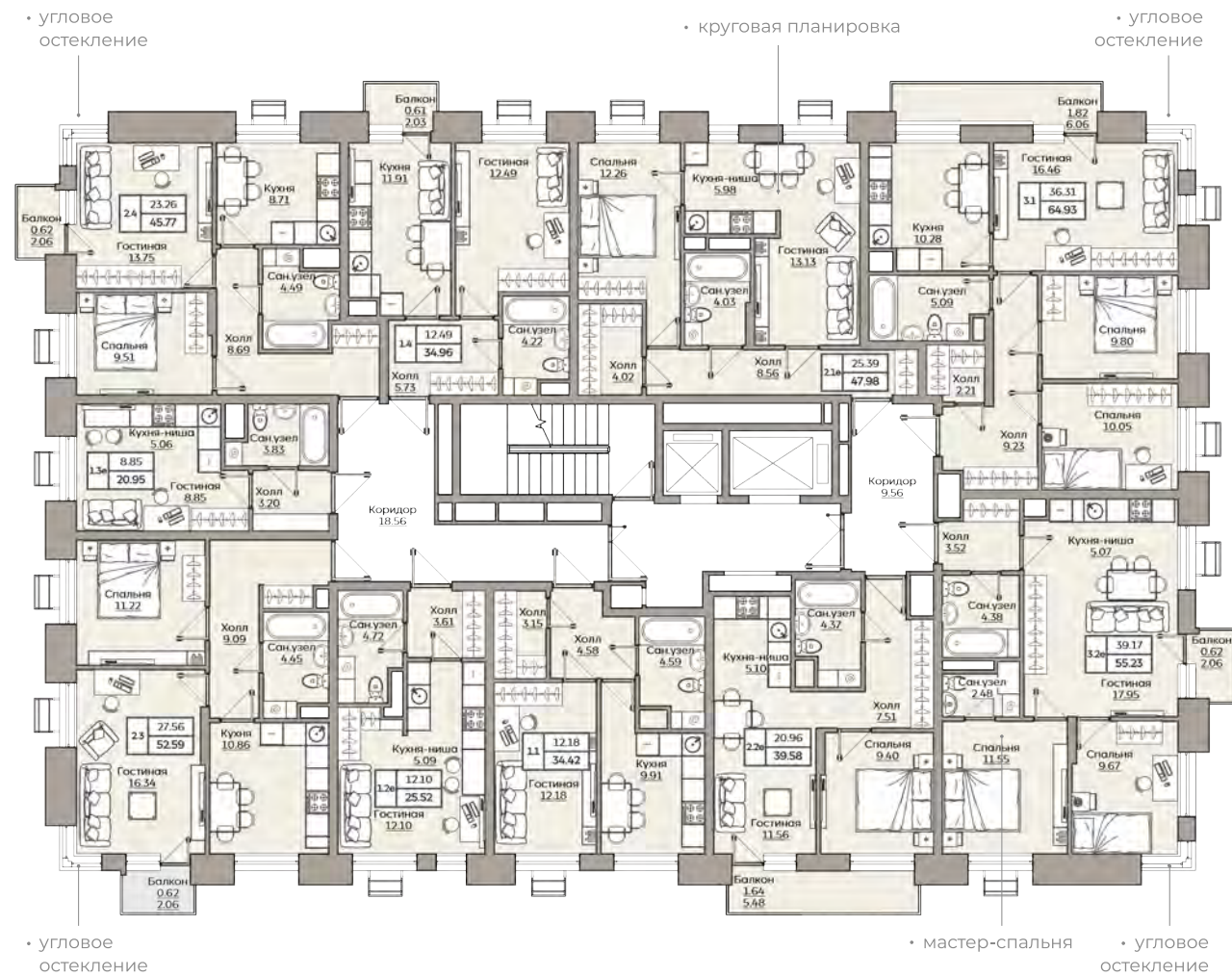


* Представленные поэтажные планы являются типовыми. Фактическая общая площадь квартиры может различаться в зависимости от этажа, конструктивных особенностей здания, а также наличия балкона, лоджии или террасы.

ПОЭТАЖНЫЙ ПЛАН
СЕКЦИЯ 6, 19 ЭТАЖЕЙ*



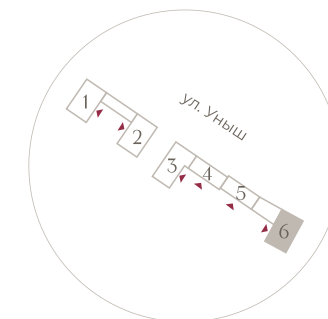
Благоустроенный внутренний двор



Детский сад № 186

ул. Уныш

• угловое остекление • мастер-спальня • угловое остекление



* панорамные окна на последнем этаже