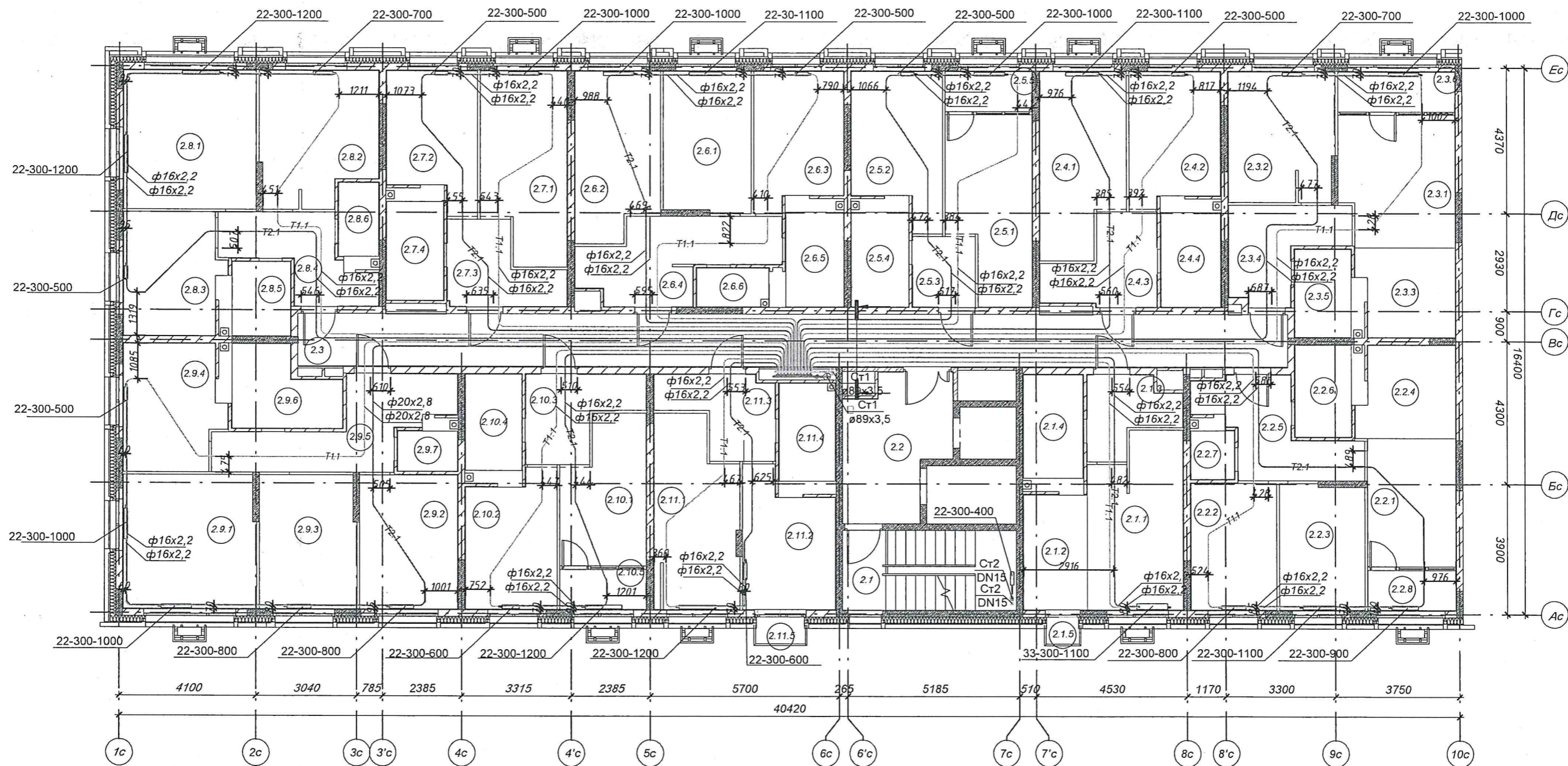


Жилой комплекс "Южный Парк". Жилые дома 4-ой очереди строительства 4.1(I этап), 4.2(II этап), 4.3 (III этап).
 Жилой дом №4.1 (I этап).
 Сети отопления. Секция 5. 2 этаж



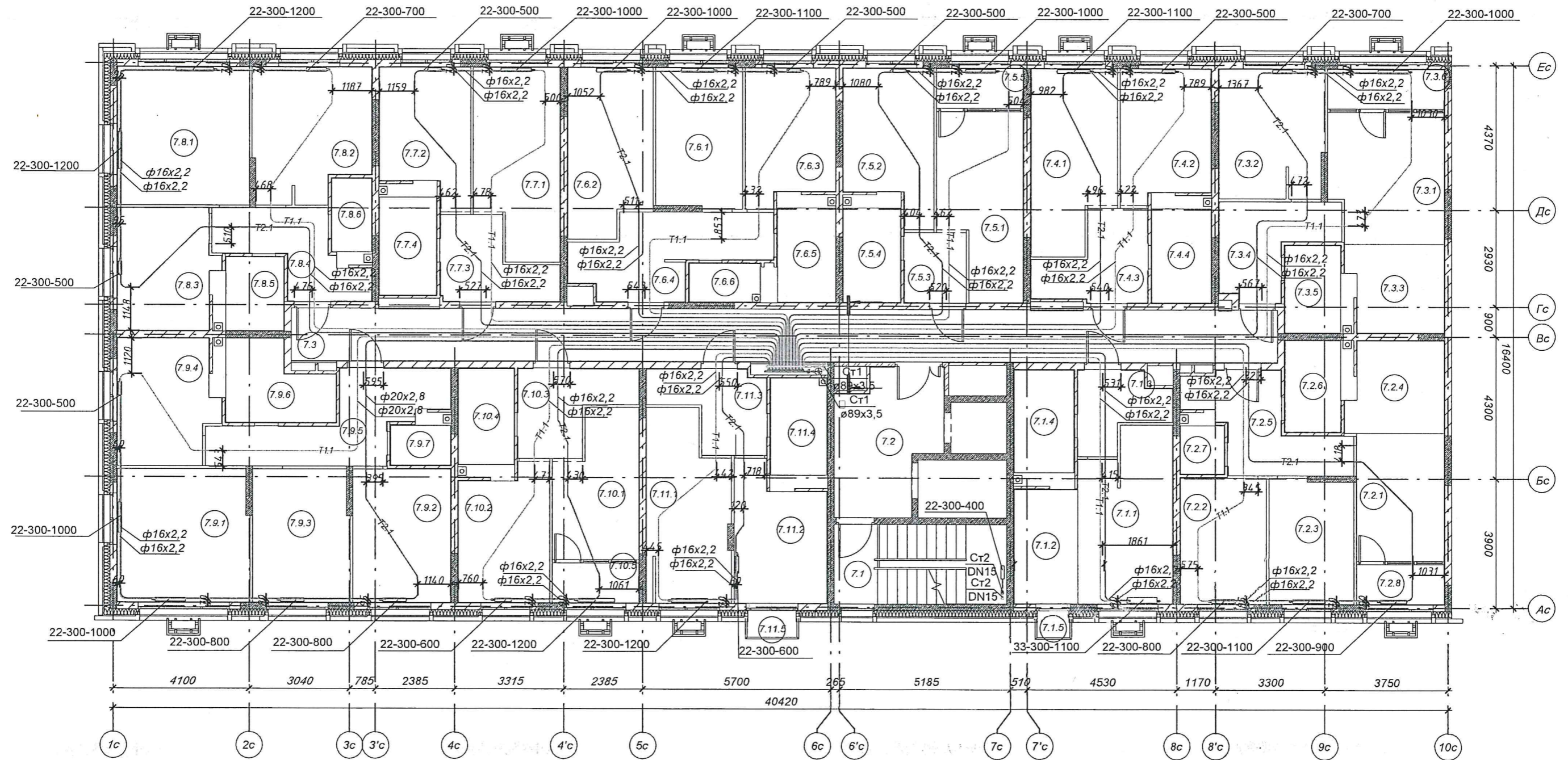
Примечания:
 Привязки трубопроводов
 от стен до центра труб
 даны в миллиметрах

Производитель работ ООО "Суварстрой" Валяхметов Р.Р.



Инв. N подл. Подпись и дата. Взам. инв. N

Жилой комплекс "Южный Парк". Жилые дома 4-ой очереди строительства 4.1(I этап), 4.2(II этап), 4.3 (III этап).
 Жилой дом №4.1 (I этап).
 Сети отопления. Секция 5. 7 этаж



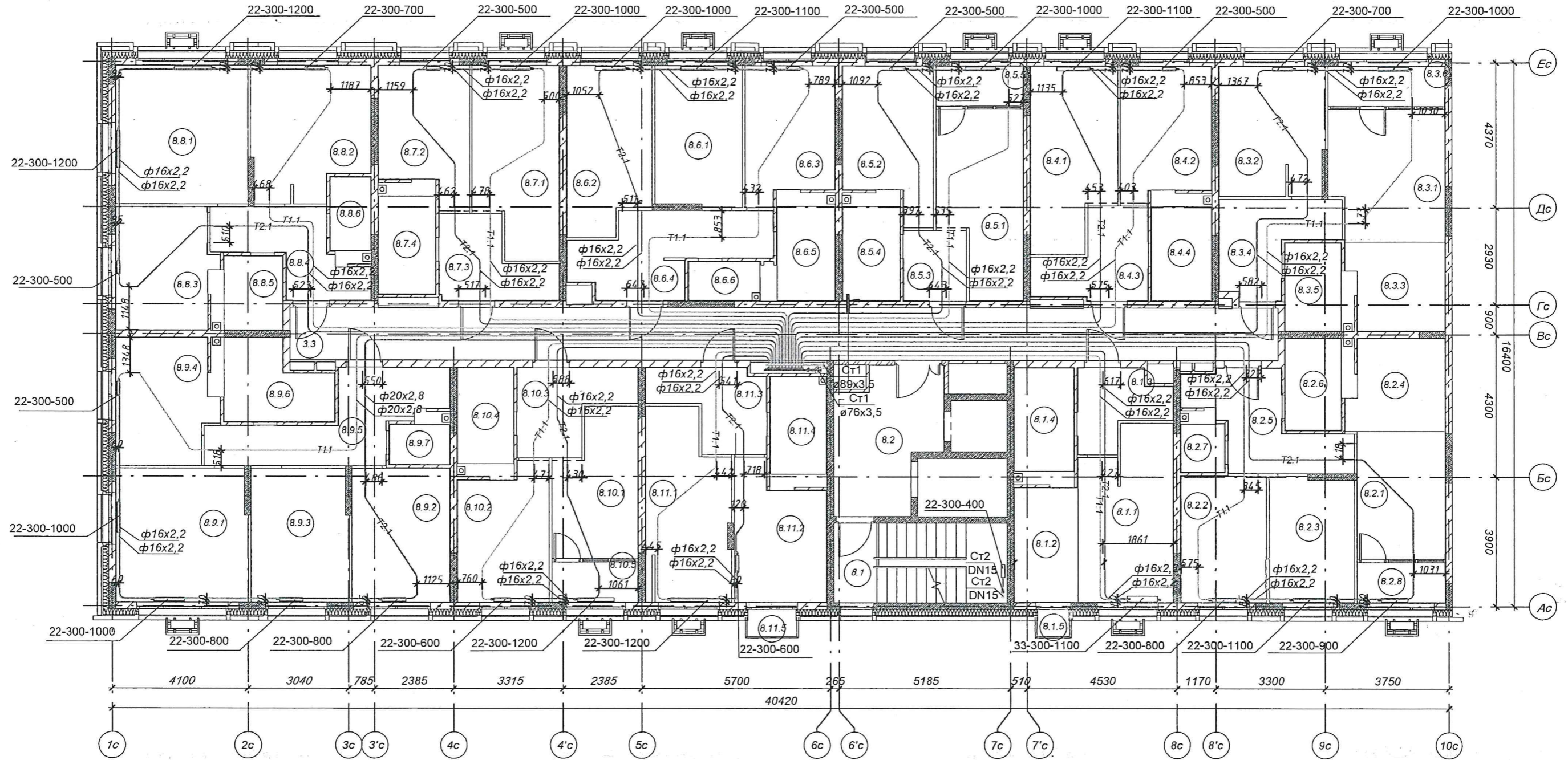
Примечания:
 Привязки трубопроводов
 от стен до центра труб
 даны в миллиметрах

Производитель работ ООО "Суварстрой" Валияхметов Р.Р.



Инв. N подл. Подпись и дата. Взам. инв. N

Жилой комплекс "Южный Парк". Жилые дома 4-ой очереди строительства 4.1(I этап), 4.2(II этап), 4.3 (III этап).
 Жилой дом №4.1 (I этап).
 Сети отопления. Секция 5. 8 этаж



Примечания:
 Привязки трубопроводов
 от стен до центра труб
 даны в миллиметрах

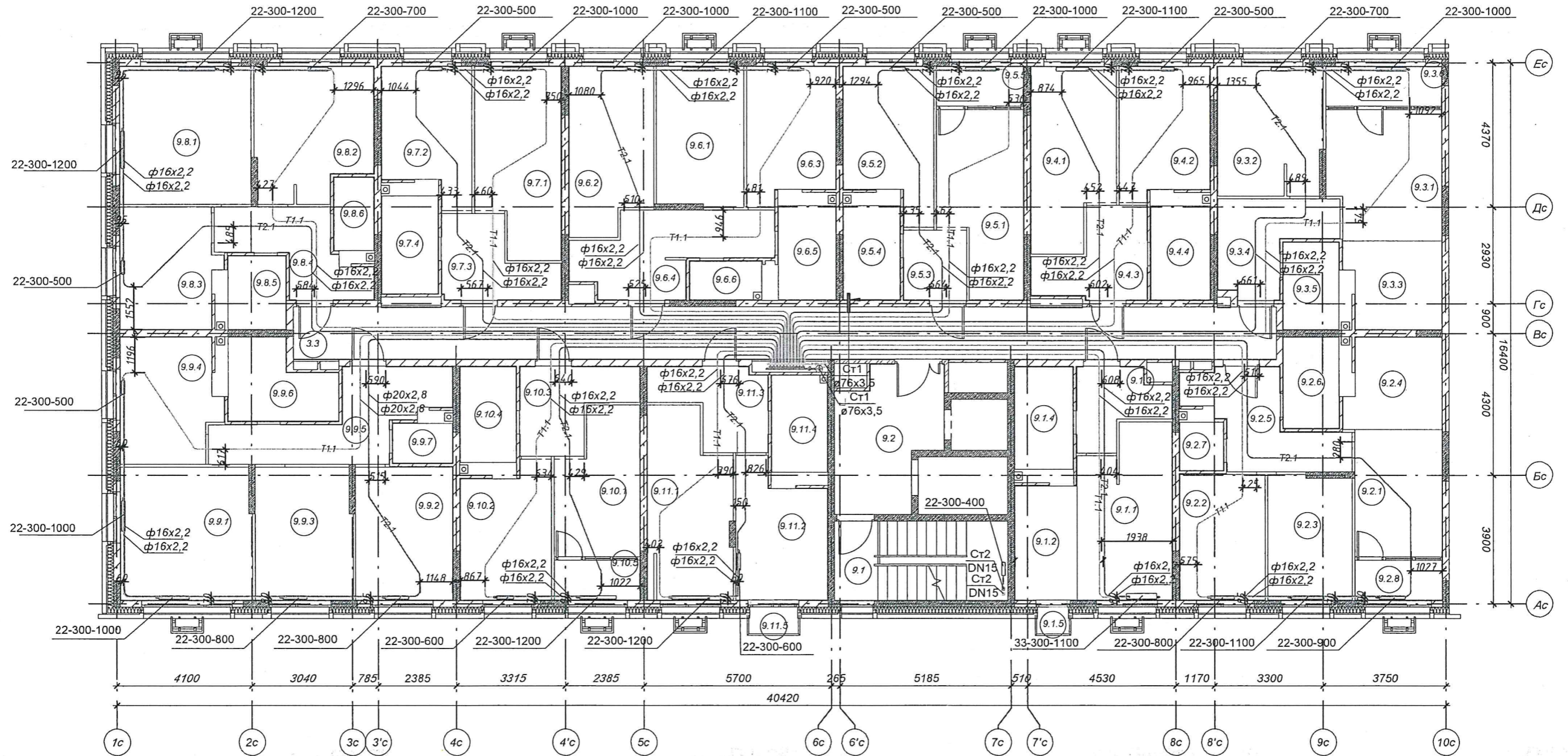
Производитель работ ООО "Суварстрой"

Валияхметов Р.Р.



Инв. N подл. Подпись и дата. Взам. инв. N

Жилой комплекс "Южный Парк". Жилые дома 4-ой очереди строительства 4.1(I этап), 4.2(II этап), 4.3 (III этап).
 Жилой дом №4.1 (I этап).
 Сети отопления. Секция 5. 9 этаж



Примечания:
 Привязки трубопроводов
 от стен до центра труб
 даны в миллиметрах

Производитель работ ООО "Суварстрой" Валяхметов Р.Р.

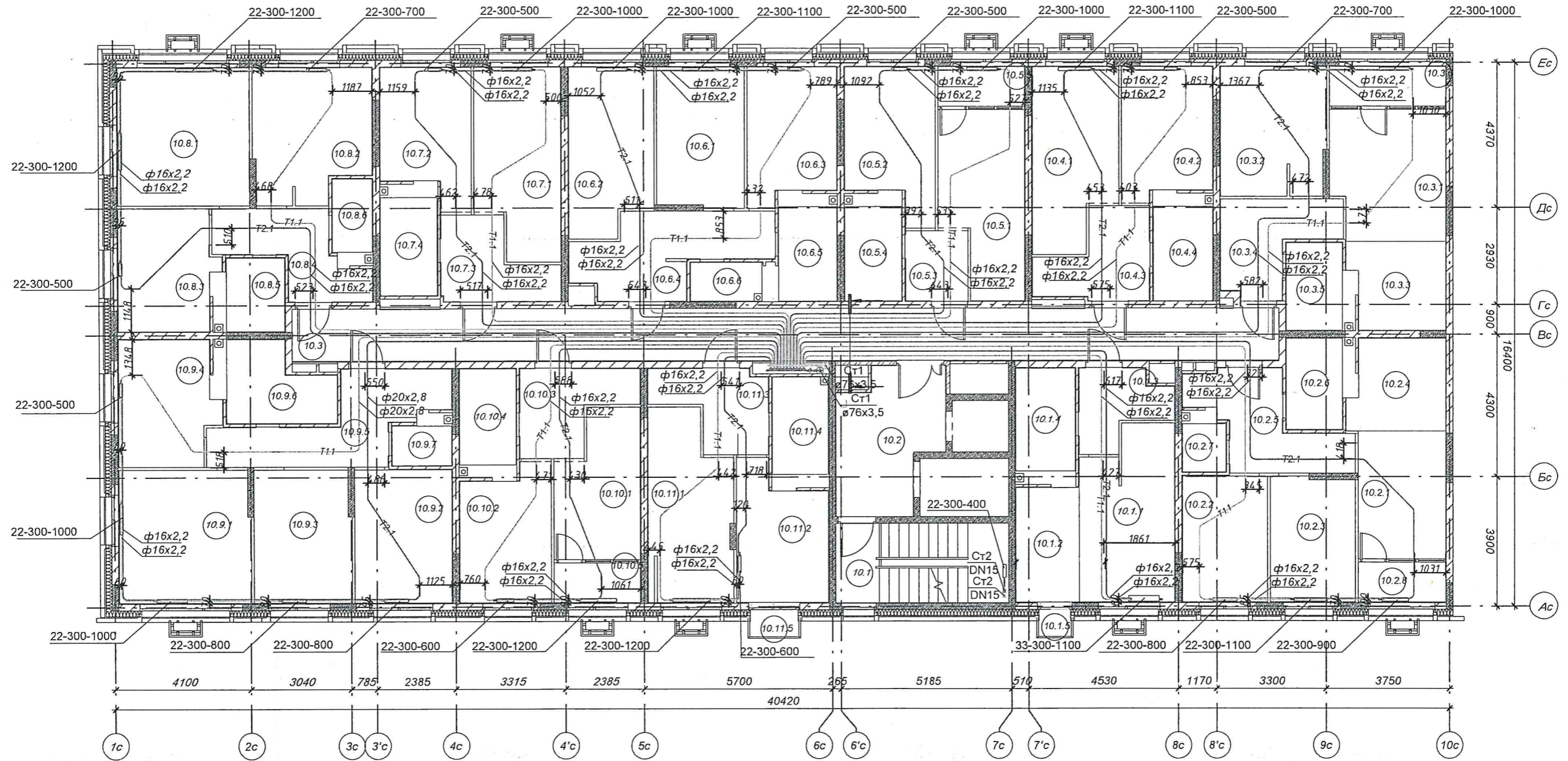


Инв. N подл. Подпись и дата. Взам. инв. N

Жилой комплекс "Южный Парк". Жилые дома 4-ой очереди строительства 4.1(I этап), 4.2(II этап), 4.3 (III этап).

Жилой дом №4.1 (I этап).

Сети отопления. Секция 5. 10 этаж



Примечания:
Привязки трубопроводов
от стен до центра труб
даны в миллиметрах

Производитель работ ООО "Суварстрой"

Валияхметов Р.Р.

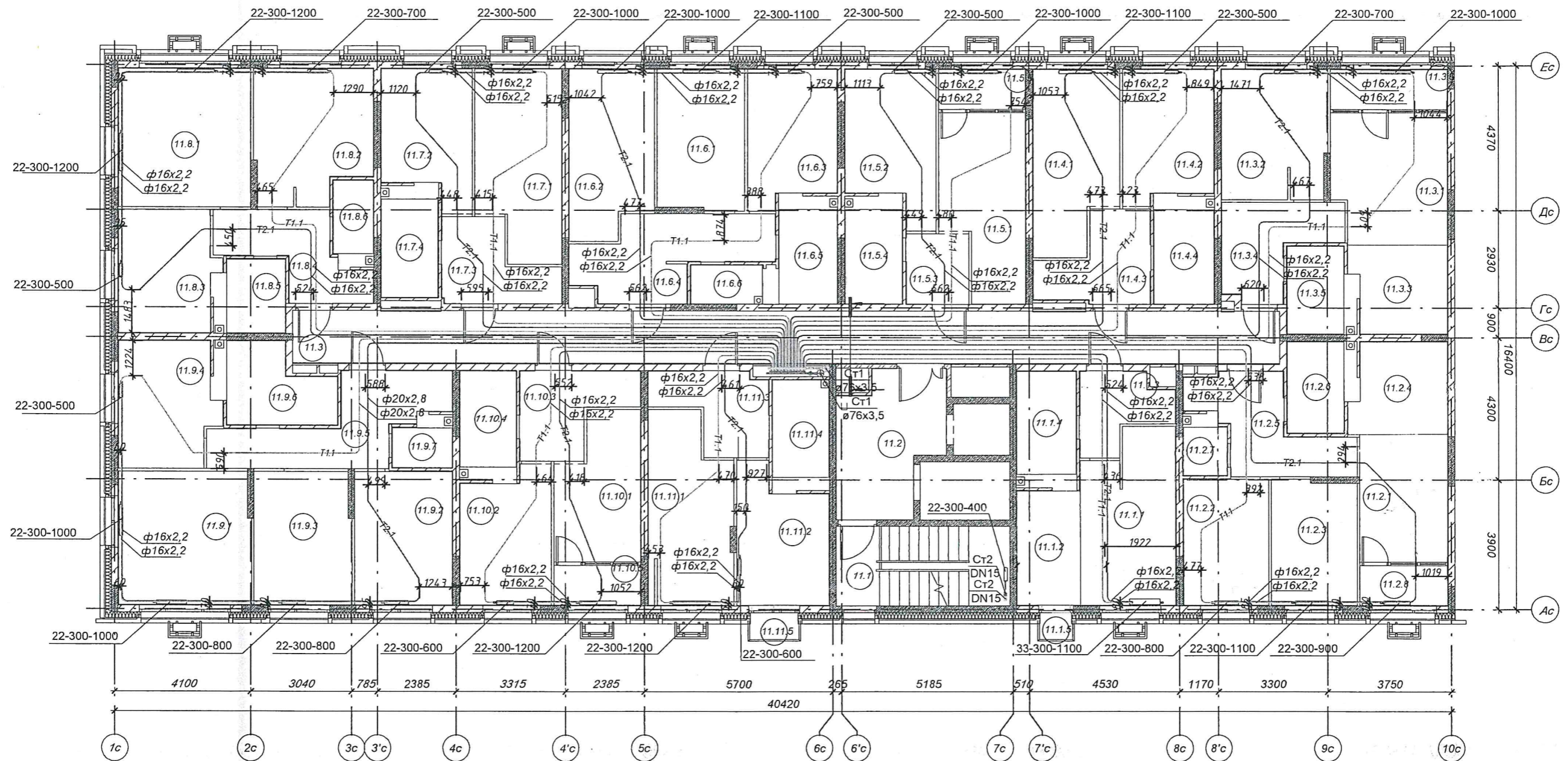


Инв. и подл. Подпись и дата. Взам. инв.н.

Жилой комплекс "Южный Парк". Жилые дома 4-ой очереди строительства 4.1(I этап), 4.2(II этап), 4.3 (III этап).

Жилой дом №4.1 (I этап).

Сети отопления. Секция 5. 11 этаж



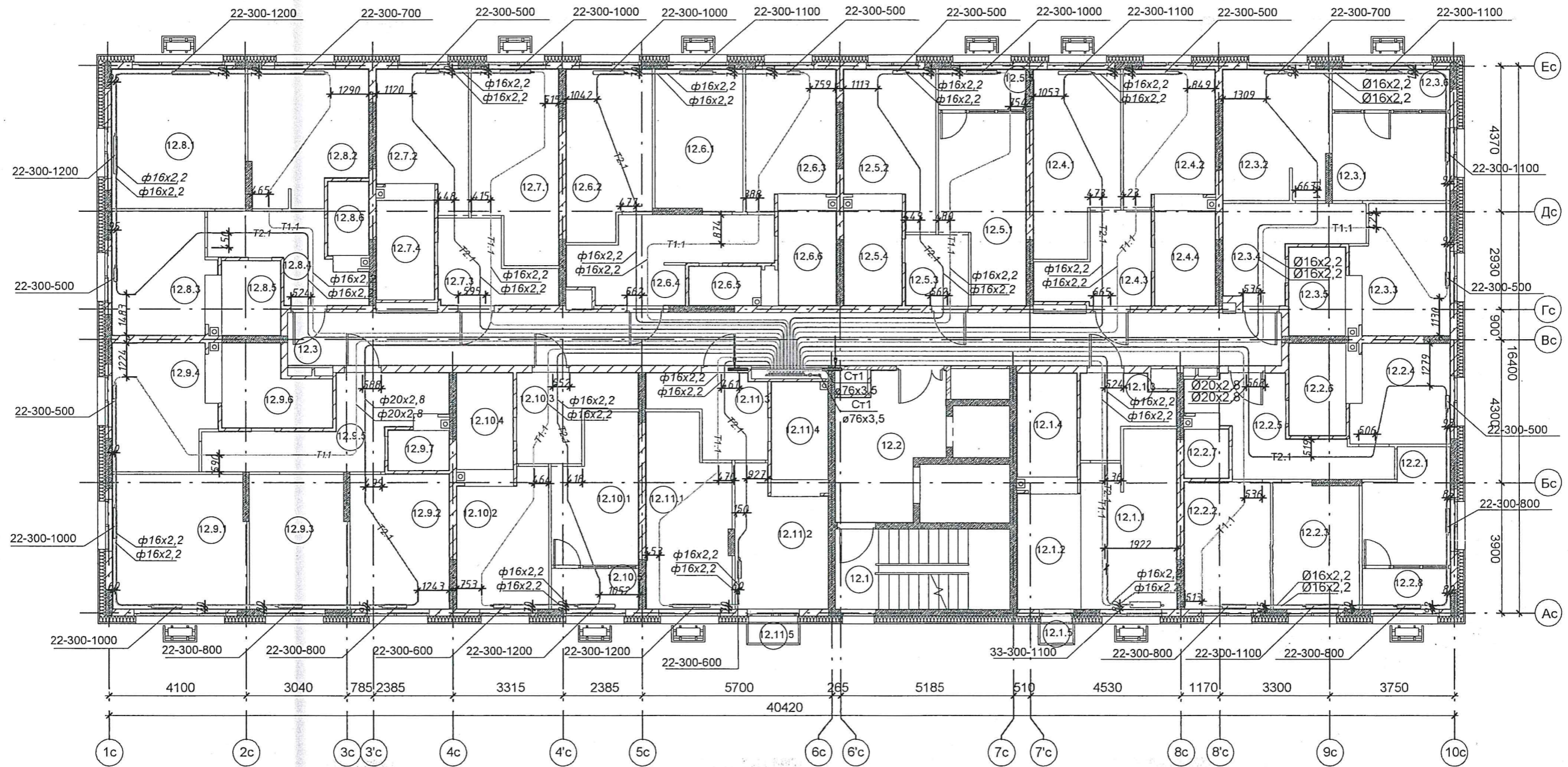
Примечания:
 Привязки трубопроводов
 от стен до центра труб
 даны в миллиметрах

Производитель работ ООО "Суварстрой" Валияхметов Р.Р.



Инв. N подл. Подпись и дата. Взам. инв. N

Жилой комплекс "Южный Парк". Жилые дома 4-ой очереди строительства 4.1(I этап), 4.2(II этап), 4.3 (III этап).
 Жилой дом №4.1 (I этап).
 Сети отопления. Секция 5. 12 этаж



Примечания:
 Привязки трубопроводов
 от стен до центра труб
 даны в миллиметрах

Производитель работ ООО "Суварстрой" *Валияхметов Р.Р.*

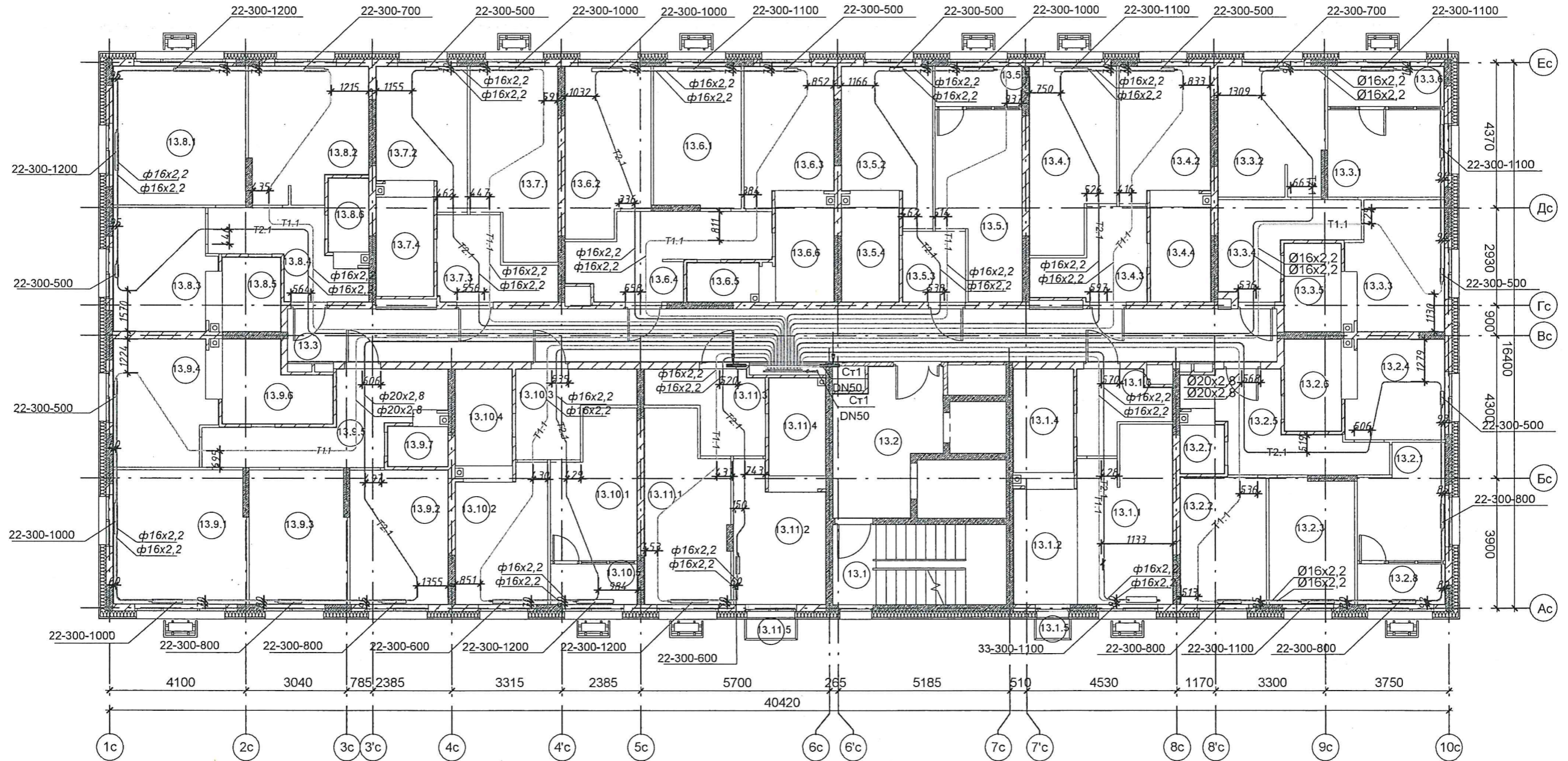


Инв. N подл. Подпись и дата. Взам. инв. N

Жилой комплекс "Южный Парк". Жилые дома 4-ой очереди строительства 4.1(I этап), 4.2(II этап), 4.3 (III этап).

Жилой дом №4.1 (I этап).

Сети отопления. Секция 5. 13 этаж



Примечания:
 Привязки трубопроводов
 от стен до центра труб
 даны в миллиметрах

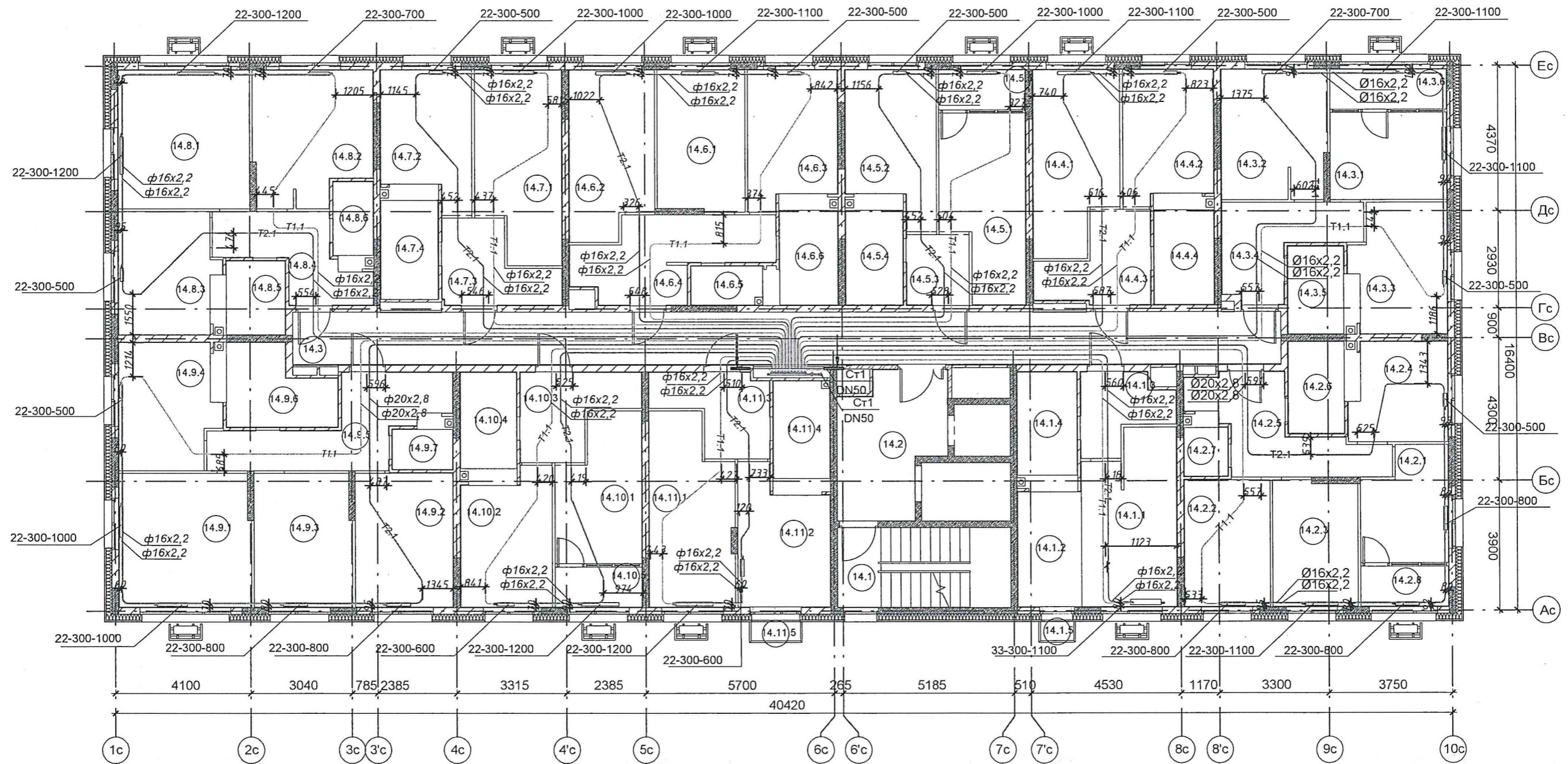
Производитель работ ООО "Суварстрой"

Валияхметов Р.Р.



Инв. N подл. Подпись и дата. Взам. инв. N

Жилой комплекс "Южный Парк". Жилые дома 4-ой очереди строительства 4.1(I этап), 4.2(II этап), 4.3 (III этап).
 Жилой дом №4.1 (I этап).
 Сети отопления. Секция 5. 14 этаж



Примечания:
 Привязки трубопроводов
 от стен до центра труб
 даны в миллиметрах

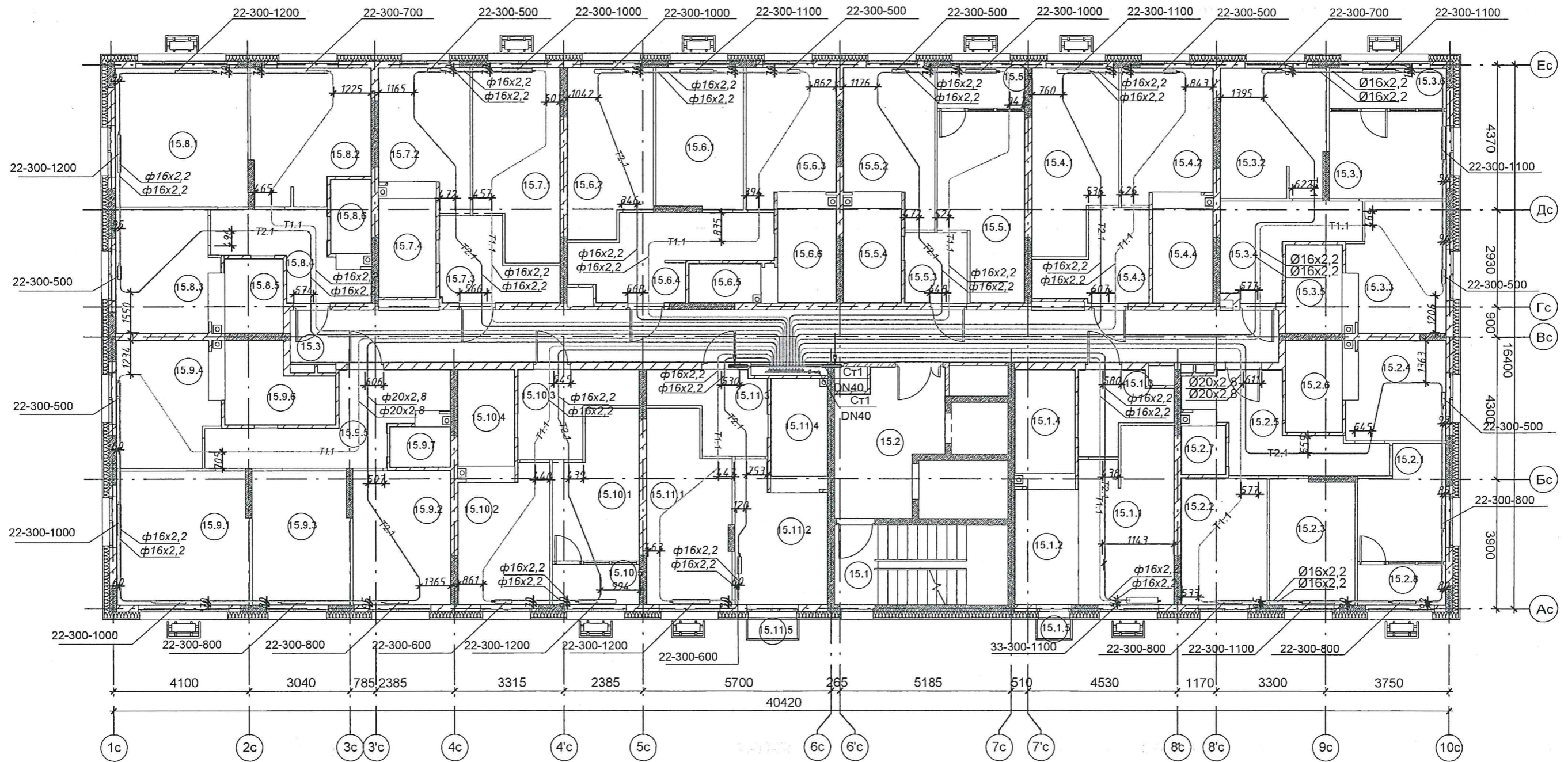
Производитель работ ООО "Суварстрой"

Валияхметов Р.Р.



Инв. N подл. Подпись и дата. Взам. инв. N

Жилой комплекс "Южный Парк". Жилые дома 4-ой очереди строительства 4.1(I этап), 4.2(II этап), 4.3 (III этап).
 Жилой дом №4.1 (I этап).
 Сети отопления. Секция 5. 15 этаж



Примечания:
 Привязки трубопроводов
 от стен до центра труб
 даны в миллиметрах

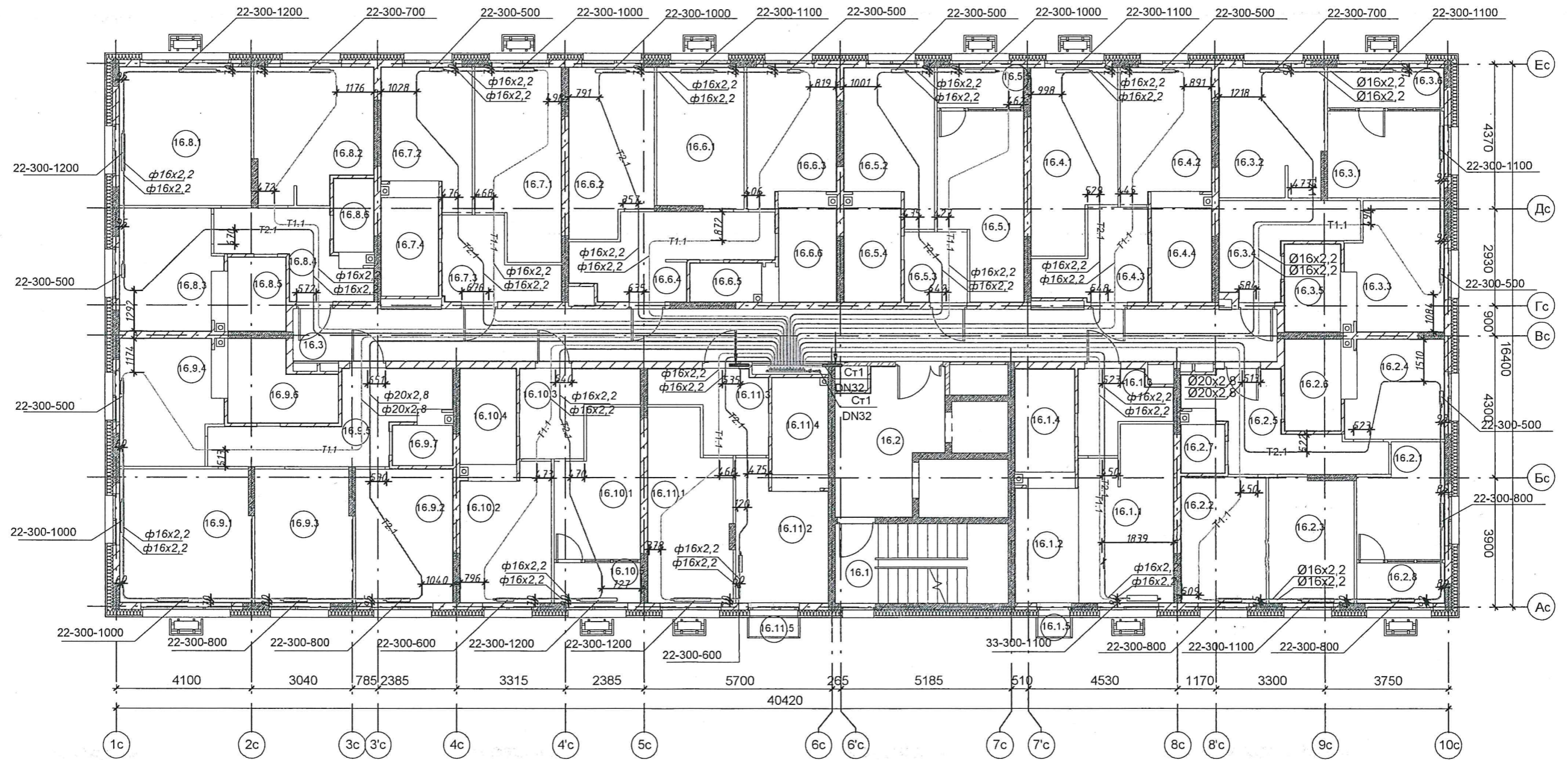
Производитель работ ООО "Сударстрой"

Валияхметов Р.Р.



Инв. N подл. Подпись и дата. Взам. инв. N

Жилой комплекс "Южный Парк". Жилые дома 4-ой очереди строительства 4.1(I этап), 4.2(II этап), 4.3 (III этап).
 Жилой дом №4.1 (I этап).
 Сети отопления. Секция 5. 16 этаж



Примечания:
 Привязки трубопроводов
 от стен до центра труб
 даны в миллиметрах

Производитель работ ООО "Суварстрой" Валияхметов Р.Р.



Инв. N подл. Подпись и дата. Взам. инв. N

